

Over Accare

Accare is een instelling voor universitaire en algemene kinder- en jeugdpsychiatrie. Accare biedt behandelings- en begeleidingsvormen voor kinderen, jeugdigen en hun ouders/verzorgers.

Het jonge kind team kunt u bereiken via de polikliniek, Javastraat 10 in Assen, telefoon (0592) 379300. Contactpersoon is Bea Leeftink.

Over het Universitair Ambulatorium Groningen

Het Universitair Ambulatorium Groningen (UAG) is verbonden aan de afdeling Orthopedagogiek en Onderwijskunde van de Rijksuniversiteit Groningen.

Door middel van werkzaamheden via het UAG doen studenten ervaringen op in het werkveld van de Orthopedagogiek op het gebied van diagnostiek en begeleiding.

Voor meer informatie:

www.rug.nl/pedok/ambulatorium/index

2013-01/III.006

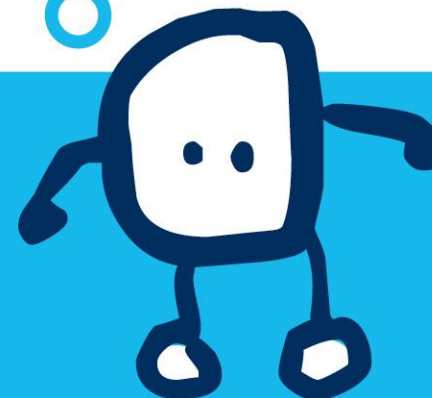
INFORMATIE VOOR OUDERS

Accare let op de kleintjes



rijksuniversiteit
groningen

faculteit gedrags- en
maatschappijwetenschappen





Gespecialiseerde opvang en begeleiding

Als ouder van een kind met psychiatrische problematiek kunt u soms wel een steuntje in de rug gebruiken. Het opvoeden van deze kinderen vraagt veel extra's en ouders kunnen de zorg niet gemakkelijk aan een ander overlaten. Daarom biedt Accare, in samenwerking met het Universitair Ambulatorium Groningen, gespecialiseerde opvang en begeleiding aan cliënten van het jonge kind team.

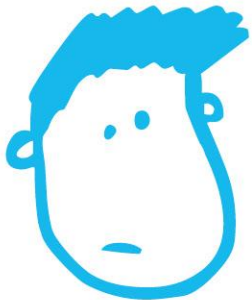
Accare beschikt over een pool van Bachelorstudenten Orthopedagogiek en Onderwijskunde, die deze ondersteuning in de thuissituatie kunnen bieden. De afdelingen Orthopedagogiek en Onderwijskunde houden zich bezig met de problematische leer- en opvoedingssituaties van kinderen en jeugdigen. Voor de studenten is dit een kans om ervaring op te doen in het werkveld. Zij worden opgeleid aan de Rijksuniversiteit Groningen en vanuit Accare begeleid door professionals.

Aanmelding / duur

Als uw gezin een beroep wil doen op deze gespecialiseerde vorm van opvang en begeleiding, kunt u dat aangeven bij uw hulpverlener.

U dient zelf een indicatie-aanvraag te regelen bij Bureau Jeugdzorg of het Centrum voor Indicatiestelling Zorg.

Mocht er geen indicatie worden afgegeven dan kunt u altijd met ons overleggen of er een andere mogelijkheid is.



Wordt de indicatie wel afgegeven, dan volgt er een kennis-makingsgesprek tussen u, de hulpverlener en de student. Hierin wordt afgesproken hoe vaak de student bij u in het gezin komt en voor welke periode. Bij een indicatie op basis van PGB wordt met u een zorgovereenkomst gesloten waarin de duur, frequentie en de kosten worden vastgelegd.

De student is gemiddeld vier uur per week beschikbaar om activiteiten met uw kind te ondernemen. Voor de continuïteit adviseren wij u om hier minimaal éénmaal per twee weken gebruik van te maken. Om de 12 weken vindt een evaluatie-gesprek plaats, om de voortgang van de begeleiding/opvang te bespreken.



FONDS
PSYCHISCHE
GEZONDHEID

Dit initiatief is financieel mede mogelijk gemaakt door het Fonds Psychische Gezondheid te Amstervoort. Het Fonds Psychische Gezondheid zet zich in voor de psychische gezondheid van mensen in Nederland.

We vinden het belangrijk om de meerwaarde van dit zorgaanbod te onderzoeken. Er zal u worden gevraagd om een aantal vragenlijsten in te vullen. De vragenlijsten zijn anoniem en zullen slechts worden gebruikt voor het onderzoek dat is gekoppeld aan dit zorgaanbod.

