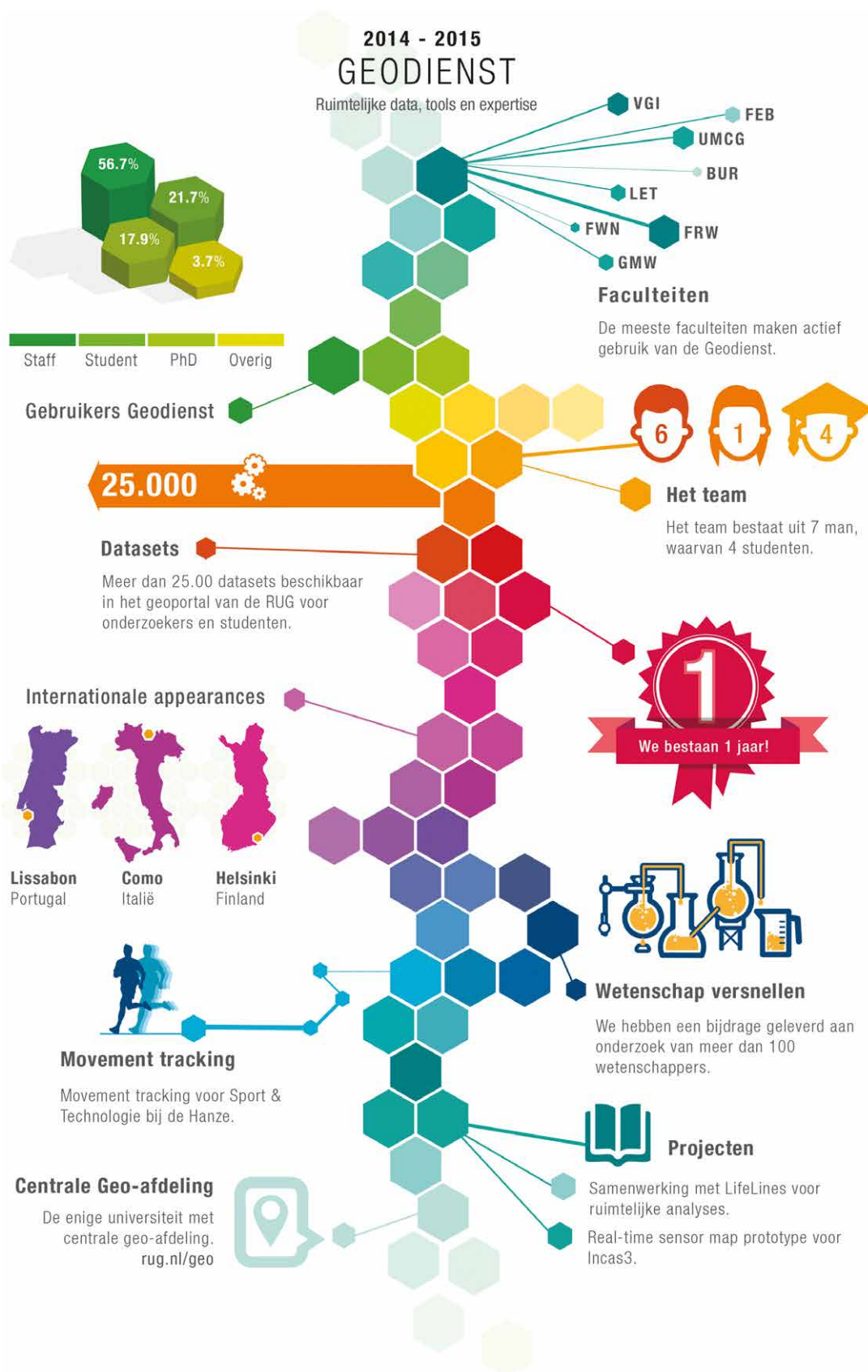


De Geodienst - de leukste startup van Groningen



“Volgende week staan we op een belangrijke internationale conferentie in Helsinki, dat is waarschijnlijk een beetje kort dag om een ruimtelijke koppeling te maken met alle scholen in Nederland en het percentage niet westerse allochtonen te visualiseren op een kaart?” Michael kijkt me vragend aan.



De herkomst van buitenlandse studenten aan de RUG in kaart gebracht.

Is dit nog niet eerder gedaan in sociologie?”, vraag ik. “Het lijkt ons heel gaaf om het te proberen. Volgens mij is het ongeveer een dag werk en we hebben ruim een week. Dat moet toch lukken.”

Zo beëindigen we vruchtbaar overleg. Ik wist voor dit gesprek niet dat we in Groningen internationaal heel erg goed meedoen op het gebied van netwerkanalyses in de sociologie. Ik verbaas me er keer op keer over hoeveel talent er binnen de RUG rondloopt. Wat Michael Mäs en Thomas Feliciani (twee begaafde sociologen) niet wisten, is dat er bij het CIT een centrale Geodienst is die universiteitsbrede onderzoeksondersteuning levert. Die heel snel met goede oplossingen komt. Die meer dan 25.000 geo-datasets binnen de RUG ontsluit en de expertise heeft om onderzoekers te helpen met bijna alle ruimtelijke vraagstukken.

Die analyse voor Helsinki was een week later klaar. Ik vermoed dat we de komende tijd nog meer projecten met Michael en Thomas gaan doen.

NWO-groot aanvraag

Dit is maar een van de vele voorbeelden van het soort werk dat in sneltreinvaart bij ons langskomt sinds de officiële oprichting van de Geodienst in 2014. Doordat we centraal als

dienst bereikbaar zijn, is er enorm veel synergie mogelijk.

Neem Johan Nicolay. Een archeoloog die als zoveel archeologen met passie kan vertellen over het onderzoek dat hem drijft. We onderzoeken of er een gezamenlijk project mogelijk is, waarbij slimme algoritmes uitgewerkt worden die de hoogtekartaart van Nederland analyseren om (hopelijk!) middeleeuwse boerderijplaatsen op te sporen in de Drentse Onlanden. Michael Wilkinson van Intelligent Systems van de Faculteit Wiskunde en Natuurwetenschappen is dan weer heel goed met dat soort algoritmes. We werken echt multidisciplinair. Indiana Jones meets the Big Bang Theory.

Via een contact van Johan werden we vervolgens benaderd om mee te schrijven aan een NWO-groot aanvraag. Wij kunnen een goede (geo)ICT-paragraaf toevoegen en daarmee zo'n aanvraag versterken. Hopelijk wordt het straks een succes, dan kunnen verschillende afdelingen binnen de universiteit profiteren van de resultaten. Een decentrale Geo-afdeling zou niet zo snel in contact komen met andere faculteiten. Dat doen we in Groningen dus erg goed.

Criminologie

Zoals je zou verwachten, zijn er veel ruimtelijke wetenschappers die gebruik maken van

de flexibele ondersteuning die de Geodienst biedt. Maar ook de meeste andere faculteiten hebben afgelopen jaar al een keer of vaker bij ons aangeklopt. Komend jaar streven we er naar om alle faculteiten te bedienen. De Faculteit Rechtsgeleerdheid staat bijvoorbeeld nog op onze wensenlijst. Ik vermoed dat we met Criminologie wel een aansprekend project kunnen optuigen. Of het University College, wij zouden daar heel graag een masterclass ruimtelijke analyse willen geven.

Ruimtelijke data

Een centrale dienst die ruimtelijke ondersteuning biedt, is nieuw in de academische wereld, maar de gedachte er achter is erg logisch. Wij schatten dat in circa dertig procent van het onderzoek met ruimtelijke data gewerkt wordt. Dat kan gaan over mensen of gebouwen, klimaat, energie, beleid, overstromingen, archeologie, ecologie of economie. Als Geodienst streven we ernaar dat gebruik van ruimtelijke analyses een nieuwe standaard wordt binnen Gronings onderzoek. Daarvoor is het nodig dat we laagdrempelig en kwalitatief goede ondersteuning en infrastructuur bieden. Dat matcht erg goed met onze startup-mentaliteit.

De Geodienst bestaat voor de helft uit ervaren medewerkers en voor de andere helft uit innovatieve studenten. Iedereen heeft hetzelfde doel: Gronings onderzoek naar een hoger niveau tillen door inzet van Geografische Informatiesystemen (GIS).

Espresso?

Aan alle wetenschappers die nu nieuwe ideeën zien voor onderzoek of op zoek zijn naar geodata, kom eens langs bij ons in de Smitsborg voor een lekkere espresso of neem contact op via www.rug.nl/geo en geodienst@rug.nl. ☑