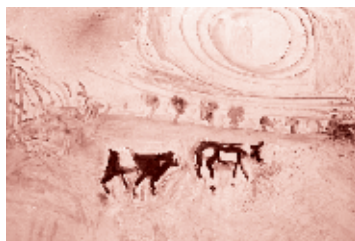


# Inventarisatie universitair kunstbezit

De Rijksuniversiteit Groningen bezit een grote hoeveelheid kunst. Waar je ook loopt in universitaire gebouwen, welke werkkamer je betreedt, in elk trappenhuis, op elk binnenplaatsje, overal ontdek je wel een kunstwerk. Dat kan een schilderij zijn, een monumentale wandschildering, een borstbeeld, maar ook een bewerkte trapleuning of architectonisch detail.



collectie van het inmiddels opgeheven Volkenkundig Museum Gerardus van der Leeuw. Een groot deel van deze verzameling werd in 1968 aan het museum geschonken door hoogleraar Van Baaren.

**E**en prachtig kunstwerk dat in een trappenhuis hangt, wordt slechts 'gezien' door de paar voorbijgangers die het elke dag passeren; maar of die voorbijgangers ook weet hebben van dat kunstwerk en de waarde ervan?

De Kunstcommissie van de RUG wil een zo compleet mogelijke inventarisatie maken van het universitaire kunstbezit. Daartoe ontwikkelen we een database met bijbehorende website, waarop de verschillende kunstwerken gemakkelijk kunnen worden opgezocht en bekeken. Zo wordt de universitaire kunst bekender en vaker gezien!

## Oproep: signaleer en registreer!

We willen alle RUG-medewerkers oproepen ons via het speciale formulier te attenderen op kunstwerken in of rond universitaire gebouwen. Dat ene kunstwerk op de gang, maar ook een schilderij dat je zelf op je kamer hebt neergehangen!

Zo kunnen we een zo compleet mogelijk overzicht presenteren op een nieuwe website met universitair kunstbezit, en worden misschien onbekende pareltjes meer in de openbaarheid gebracht.

werken in het Universiteitsmuseum: mooie, bijzondere of gewoon interessante kunst die nu eens 'uit de schaduw' komt! De tentoonstelling is op 10 april gestart en duurt nog tot en met 4 januari 2015.

Om te beginnen wordt ingezoomd op architectuur, aan de hand van de grote brand die in 1906 het Academiegebouw in de as legde. We laten bouwtekeningen zien van het nieuwe Academiegebouw, en tientallen foto's van bouw en interieur.

Een apart hoofdstuk in de tentoonstelling vormen de portretten. Niet de bekende hoogleraarportretten uit de Senaatskamer worden getoond, maar de vele portretten die elders op de universiteit hangen. Zo is er het beroemde portret van de pedel Hero Kars uit 1912, dat meteen het beeldmerk van de hele tentoonstelling vormt.

Belangrijke RUG-medewerkers werden ook driedimensionaal geportretteerd, zoals blijkt uit een grote verzameling bustes. Vervolgens wordt de toeschouwer getraakteerd op een fijnzinnige collectie niet-westerse kunst, afkomstig uit de

## Beeldende Kunstenaars Regeling

Voor we dan de wand met 'uit de schaduw' gehaalde kunst bereiken, is er nog een bijzondere verzameling te zien: de kunst die werd vervaardigd door kunstenaars in de jaren zeventig en tachtig van de vorige eeuw, in het kader van Beeldende Kunstenaars Regeling (BKR). Prachtige kunst wordt hier afgewisseld met snel voor de BKR-uitkering in elkaar geknutseld werk. De Kunstcommissie vindt dat deze collectie een mooi beeld geeft van dit bijzondere tijdperk en toont daarom een flink aantal kunstwerken eruit.

De tentoonstelling eindigt met een grote wand vol kunst uit universitaire gebouwen. We zijn blij dat we onder meer enkele gerenommeerde Ploeg-kunstwerken 'uit de schaduw' hebben mogen halen, die normaliter in het bestuursgebouw aan de Oude Boteringestraat hangen. We tonen deze collectie als een soort negentiende-eeuwse Salon, met kunstwerken van plint tot plafond, rijp en groen, professioneel en amateur: de kunstzinnige universiteit op enkele vierkante meters! 

## Uit de schaduw

Ter gelegenheid van het 400-jarig bestaan van de RUG organiseert de Kunstcommissie een tentoonstelling van een groot deel van deze kunst-

- Meer informatie: [www.rug.nl/science-and-society/kunstcommissie/uitdeschaduw](http://www.rug.nl/science-and-society/kunstcommissie/uitdeschaduw)
- Kunstwerken kunnen 'aangemeld' worden via het formulier op de website: [www.rug.nl/science-and-society/kunstcommissie/aanmelding-kunst](http://www.rug.nl/science-and-society/kunstcommissie/aanmelding-kunst)