

# Traumabehandeling voor gezinnen met complex trauma in een klinische setting: Kind IN Gezond Systeem (KINGS)

Henriët Scholts (Accare) en Lysbert Zeinstra (Erasmus Universiteit Rotterdam)



GM  
CP

Netwerkmiddag Expertisecentrum GMCP

26 maart 2026

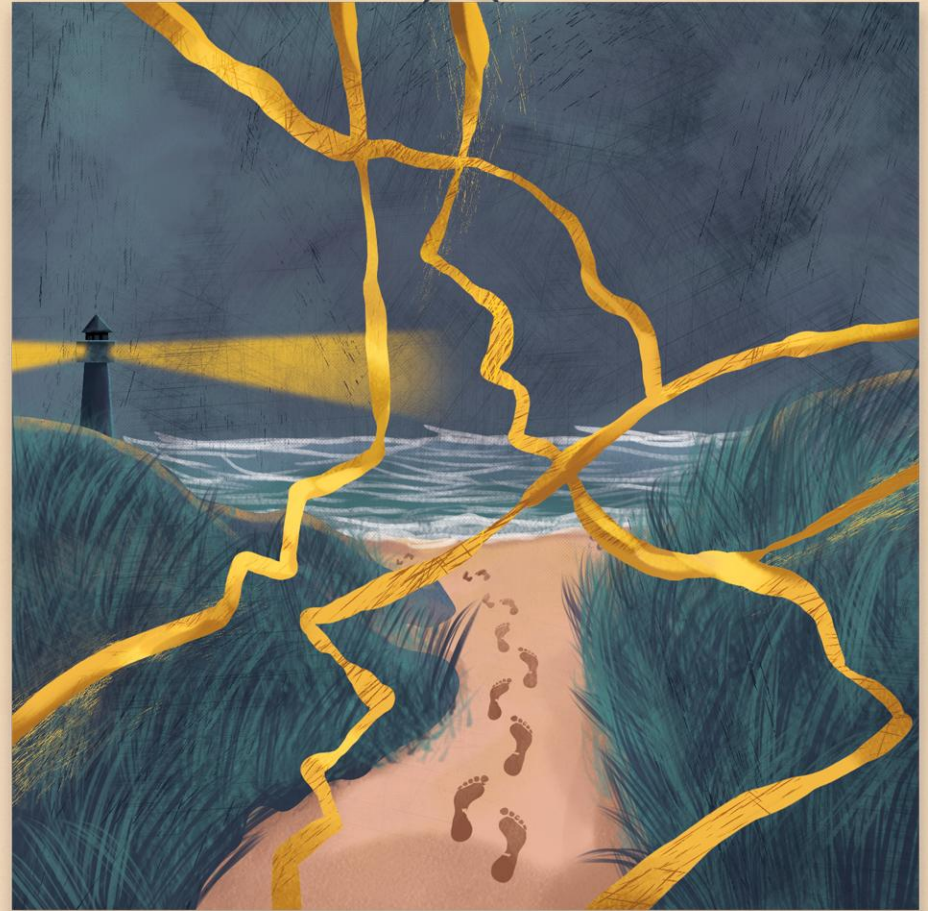
Verbinden - Verdiepen - Verbeteren

*“We’re in this together”*

**TRAUMA-FOCUSED INPATIENT  
FAMILY TREATMENT:**

An evaluation of the KINGS program

**Lysbert Zeinstra**



WE DOEN HET SAMEN

ingrijpende gebeurtenissen

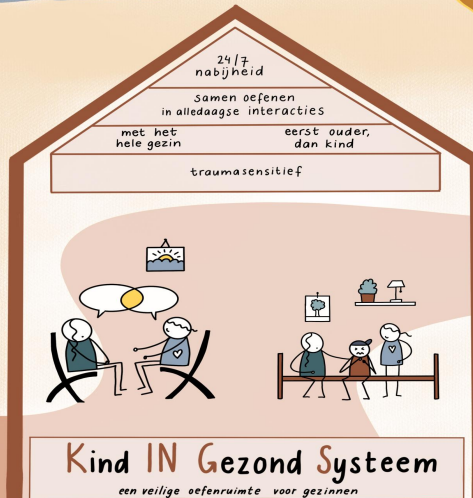


meervoudige en langdurige problemen



mishandeling  
verwaarlozing  
verlies  
van ouder  
op kind

kind  
ouder  
opvoeding  
gezinsdynamiek  
context  
(bijv. wonen, financiën)  
sociaal netwerk  
(eerdere) hulpverlening



betekenisvolle vooruitgang

minder traumaklachten (ouder + kind)  
minder gedrags- en emotionele problemen (kind)  
minder opvoedstress  
beter gezinsfunctioneren

kwetsbare overgang

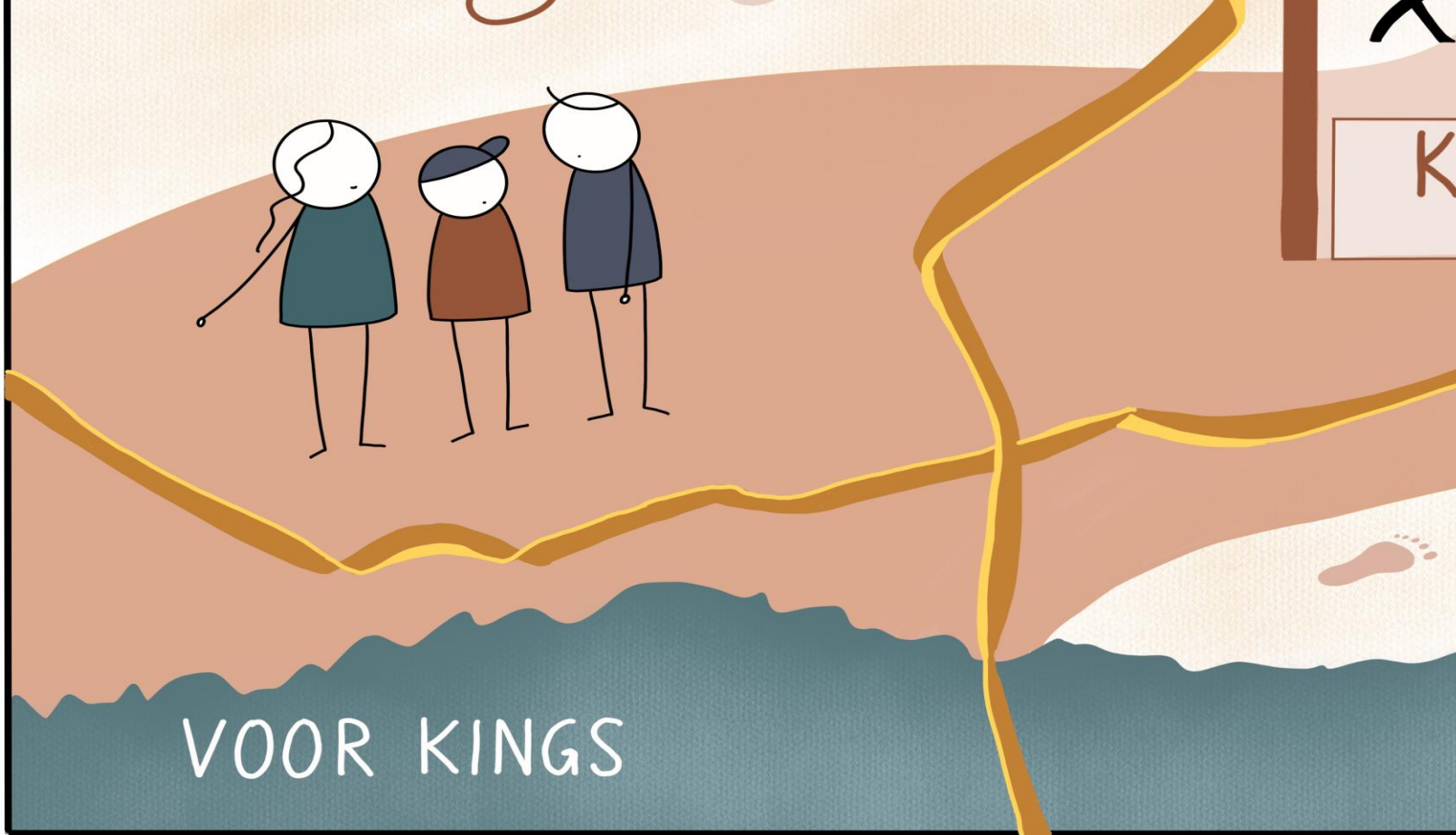
groeï is geen rechte lijn  
onder druk kunnen oude patronen terugkomen  
nieuwe vaardigheden vragen ondersteuning  
goede aansluiting op hulp thuis is belangrijk

WE DOEN HET SAMEN

VOOR KINGS

TJUDENS KINGS

NA KINGS



VOOR KINGS

ingrijpende  
gebeurtenissen



meervoudige en  
langdurige  
problemen



mishandeling  
verwaarlozing  
verlies  
van ouder  
op kind

kind  
ouder  
opvoeding  
gezinsdynamiek  
context  
(bijv. wonen, financiën)  
sociaal netwerk  
(eerdere) hulpverlening

WE DOEN HET SAMEN

ingrijpende gebeurtenissen



meervoudige en langdurige problemen

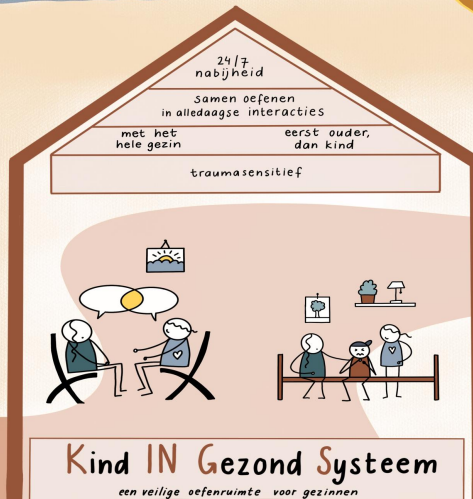


mishandeling  
verwaarlozing  
verlies  
van ouder  
op kind

kind  
ouder  
opvoeding  
gezinsdynamiek  
context  
(bijv. wonen, financiën)  
sociaal netwerk  
(eerdere) hulpverlening



VOOR KINGS



TJDENS KINGS

betekenisvolle vooruitgang

minder traumaklachten (ouder + kind)  
minder gedrags- en emotionele problemen (kind)  
minder opvoedstress  
beter gezinsfunctioneren

kwetsbare overgang

groei is geen rechte lijn  
onder druk kunnen oude patronen terugkomen  
nieuwe vaardigheden vragen ondersteuning  
goede aansluiting op hulp thuis is belangrijk

WE DOEN HET SAMEN

NA KINGS

A stylized illustration of a landscape. On the left, a tree with a thick, golden-brown trunk and branches is shown. The ground is a light beige color, and the sky is a warm, orange-brown hue. In the foreground, a dark teal, wavy shape represents water. A path of six brown footprints leads from the water towards the right. A white rectangular box with a thin brown border is positioned in the upper right, containing the title and subtitle.

# Kind IN Gezond Systeem

*een veilige oefenruimte voor gezinnen*

TJDENS KINGS

eling  
oizing

er  
d

g  
namiek

en, financiën)  
netwerk

hulpverlening



kw  
ov

groei is  
onder o  
terugko

WE DOEN HET SAMEN

ingrijpende gebeurtenissen

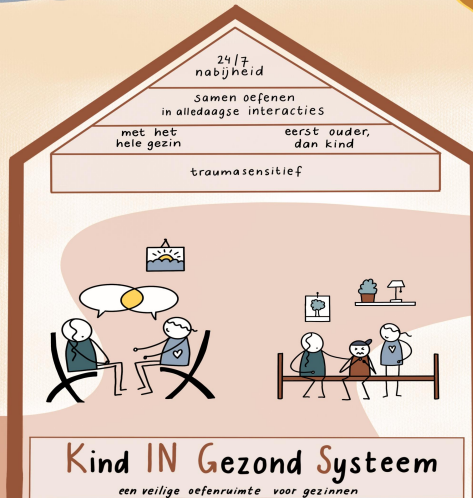


meervoudige en langdurige problemen



mishandeling  
verwaarlozing  
verlies  
van ouder  
op kind

kind  
ouder  
opvoeding  
gezinsdynamiek  
context  
(bijv. wonen, financiën)  
sociaal netwerk  
(eerdere) hulpverlening



betekenisvolle vooruitgang

minder traumaklachten (ouder + kind)  
minder gedrags- en emotionele problemen (kind)  
minder opvoedstress  
beter gezinsfunctioneren

kwetsbare overgang

groeï is geen rechte lijn  
onder druk kunnen oude patronen terugkomen  
nieuwe vaardigheden vragen ondersteuning  
goede aansluiting op hulp thuis is belangrijk

WE DOEN HET SAMEN

VOOR KINGS

TJUDENS KINGS

NA KINGS



## betekenisvolle vooruitgang

minder traumaklachten  
(ouder + kind)

minder gedrags- en emotionele  
problemen (kind)

minder opvoedstress

beter gezinsfunctioneren



## kwetsbare overgang

groei is geen rechte lijn

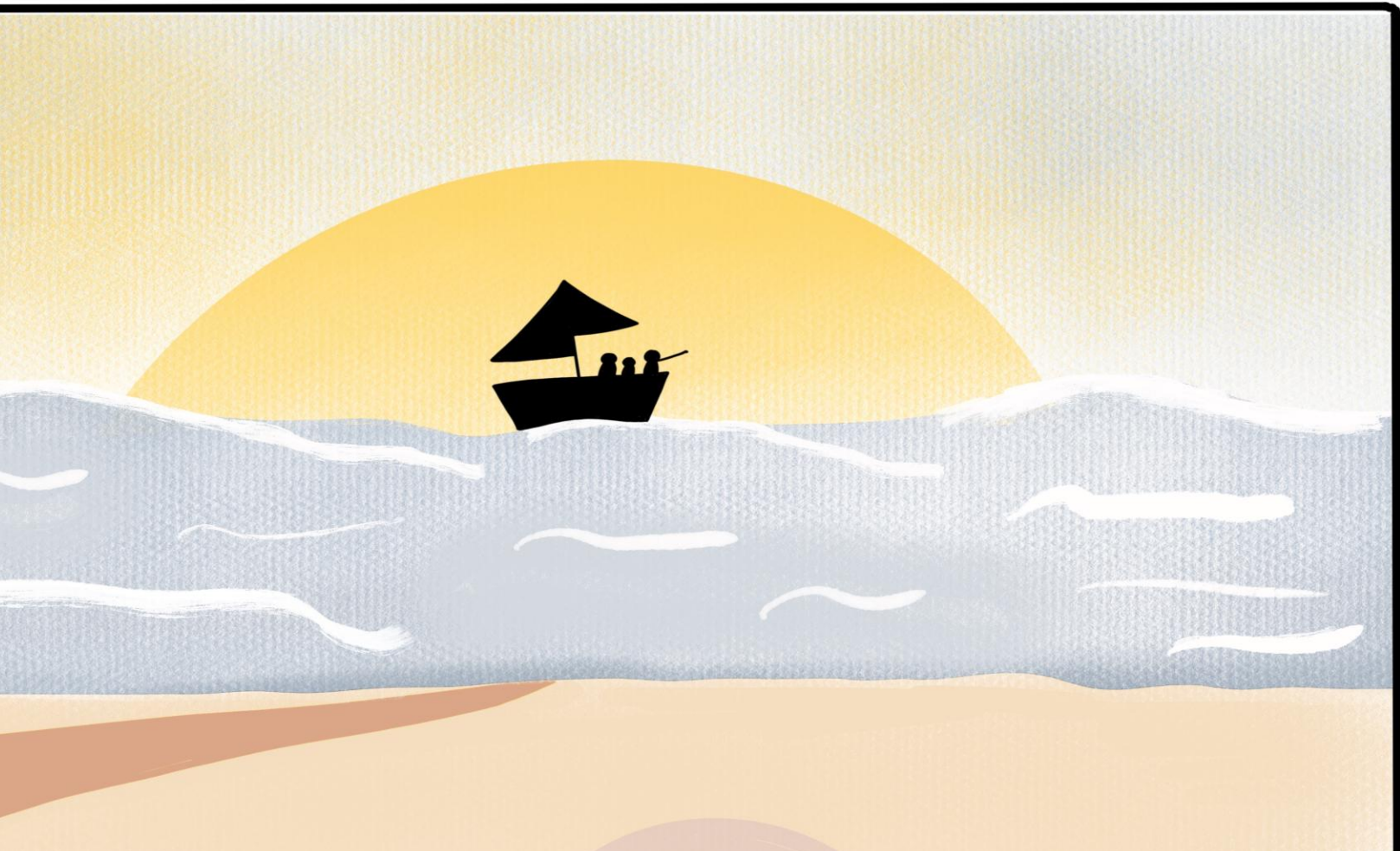
onder druk kunnen oude patronen  
terugkomen

nieuwe vaardigheden vragen  
ondersteuning

goede aansluiting op hulp  
thuis is belangrijk

WE DOEN HET  
SAMEN

NA KINGS



WE DOEN HET SAMEN

ingrijpende gebeurtenissen



meervoudige en langdurige problemen

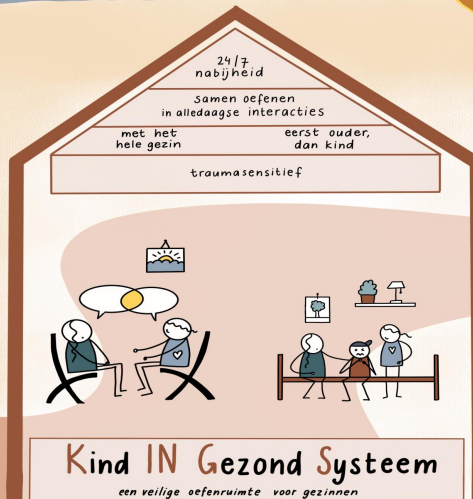


mishandeling  
verwaarlozing  
verlies  
van ouder  
op kind

kind  
ouder  
opvoeding  
gezinsdynamiek  
context  
(bijv. wonen, financiën)  
sociaal netwerk  
(eerdere) hulpverlening



VOOR KINGS



TJDENS KINGS

betekenisvolle vooruitgang

minder traumaklachten (ouder + kind)  
minder gedrags- en emotionele problemen (kind)  
minder opvoedstress  
beter gezinsfunctioneren

kwetsbare overgang

groei is geen rechte lijn  
onder druk kunnen oude patronen terugkomen  
nieuwe vaardigheden vragen ondersteuning  
goede aansluiting op hulp thuis is belangrijk

WE DOEN HET SAMEN

NA KINGS

Meer weten?



## KINGS

Scholing voor behandelaren

Artikelen en publicaties

Veelgestelde vragen



### KINGS voor gezinnen

Meer informatie over de behandeling KINGS voor gezinnen.

[Meer informatie](#)

Henriët Scholts (Accare): [h.scholts@accare.nl](mailto:h.scholts@accare.nl) | Lysbert Zeinstra (EUR): [zeinstra@essb.eur.nl](mailto:zeinstra@essb.eur.nl)



Netwerkmiddag Expertisecentrum GMCP

26 maart 2026

Verbinden - Verdiepen - Verbeteren