

# Armoede: ervaring en ervaringsdeskundigheid

Erik Meij & Sander van Lanen



rijksuniversiteit  
groningen

faculteit ruimtelijke  
wetenschappen

# 1. Denkbeelden, omstandigheden en gevolgen



# 1818

In de kolonie worden behoeftige  
huisgezinnen tot een eerlijk  
zelfbestaan gebracht en  
teruggegeven aan de grote  
maatschappij



# D I P L O M A ,

VERLEEND DOOR DE MAATSCHAPPIJ VAN WELDADIGHEID.

Door het vestigen van behoeftige huisgezinnen in eene Kolonie, waarin zij, door vereenigden Hand-en Veldarbeid, met het noodig onderwijs gepaard, tot een eerlijk zelfbestaan gebragt, en als beschaafde en zedelijke wezens aan de groote maatschappij terug gegeven worden, zoo wel als door andere gepaste middelen, de nationale armoede te verbanen, en aldus aan de lijdende menschheid en het Vaderland nuttig te zijn, is het edel doel, waartoe de MAATSCHAPPIJ VAN WELDADIGHEID is opgerigt.

En daar het ter bereiking van dit oogmerk noodig is, dat mannen van kunde, verdienste en invloed, ons hierin met raad en daad ondersteunen, en dus in onze Maatschappij worden ingelijfd: Zoo hebben wij op den van des Jaars

aangesteld tot *Honoraire Lid der Maatschappij* ... gelijk wij bij dezen openen brief doen; in die billijke verwachting, dat Hij volvaardig ter bereiking van gemelde doel, in die betrekking, zal willen medewerken.

Gegeven in 's Gravenhage, den

En in naam der Gansche Maatschappij onderteekend, door ons

*Fredrik-Orden, Vice-Londen.*

PRESIDENT.

*C. van Harnout*

SEKRETARIS.

A black and white portrait of a middle-aged man with wavy hair, wearing a dark suit jacket, a white shirt, and a dark bow tie. The portrait is set against a dark, textured background.

**1854**

De gehele armenzorg als een publieke  
 dienst



1965

Bijstand wordt een **recht** en geen  
 liefdadigheid meer

# Jaren '80

Crisis en de 'calculerende burger'





Ministerie van Sociale Zaken en  
Werkgelegenheid

## Wat is de Participatiewet?



### Waarom doen we het?

> Er staan nog teveel mensen aan de kant die graag willen werken.



### Wat is het doel?

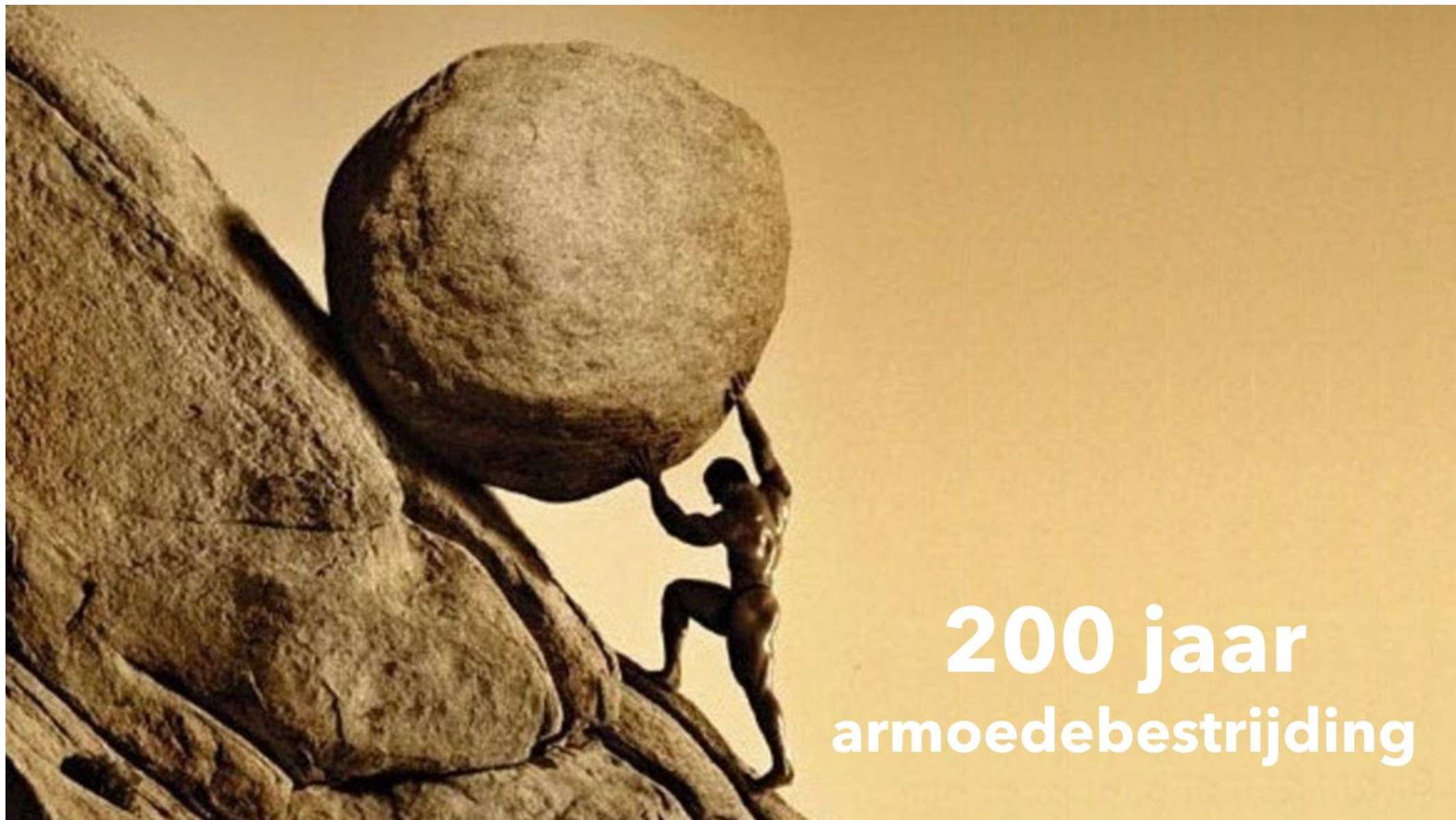
- > Een arbeidsmarkt waar iedereen mee kan doen.
- > Een tijdelijke inkomensvoorziening voor mensen die zelf niet in hun eigen inkomen kunnen voorzien.



### Wie helpt het?

- > Mensen met een bijstandsuitkering
- > Jonggehandicapten met arbeidsvermogen
- > Mensen die op een sociale werkplaats werken





**200 jaar  
armoedebestrijding**

# HUISHOUDBOEKJE

INKOMSTEN	
netto loon/uitkering	€ -
zorgtoeslag	€ -
huurtoeslag	€ -
kinderbijslag	€ -
kindgebonden budget	€ -
kinderopvangtoeslag	€ -
Vakantie toeslag	€ -
Energietoeslag	€ -
Meedoen regeling 18+	€ -
Kindpakket School	€ -
Kindpakket Sport	€ -
Zorgkosten regeling	€ -
Individuele inkomstenstoelag	€ -
Witgoed regeling	€ -
Gemeentelijke regelingen	€ -
Landelijke toeslagen	€ -
<b>Totaal inkomsten</b>	<b>€ -</b>

VASTE LASTEN	
huur	€ -
gas	€ -
elektriciteit	€ -
water	€ -
gemeentelijke heffingen	€ -
waterschapsheffingen	€ -
telefoon, televisie, internet	€ -
zorgverzekering	€ -
overige verzekeringen	€ -
onderwijs	€ -
kinderopvang	€ -
vervoer/auto	€ -
levensonderhoud anderen/betalingsverplichtin gen	€ -
werkgerelateerde kosten	€ -
<b>Totaal vaste lasten</b>	<b>€ -</b>

RESERVERINGSUITGAVEN	
kleding en schoenen	€ -
inboedel	€ -
onderhoud huis en tuin	€ -
zelfzorgmiddelen	€ -
eigen risico zorgverzekering	€ -
eigen bijdragen/betalingen zorg	€ -
<b>Totaal reserveringsuitgaven</b>	<b>€ -</b>
HUISHOUDELIJKE UITGAVEN	
voeding	€ -
was- en schoonmaakmiddelen	€ -
persoonlijke verzorging	€ -
huishoudelijke dienstverlening	€ -
huisdieren	€ -
roken	€ -
diversen	€ -
<b>Totaal huishoudelijke uitgaven</b>	<b>€ -</b>
SOCIALE PARTICIPATIE	
Op bezoek gaan/ontvangen	€ -
Vervoer	€ -
vrijtijdsuitgaven	€ -
contributies en abonnementen	€ -
<b>Totaal sociale participatie</b>	<b>€ -</b>

## SALDO

# Verschillen in situatie (en per gemeente)

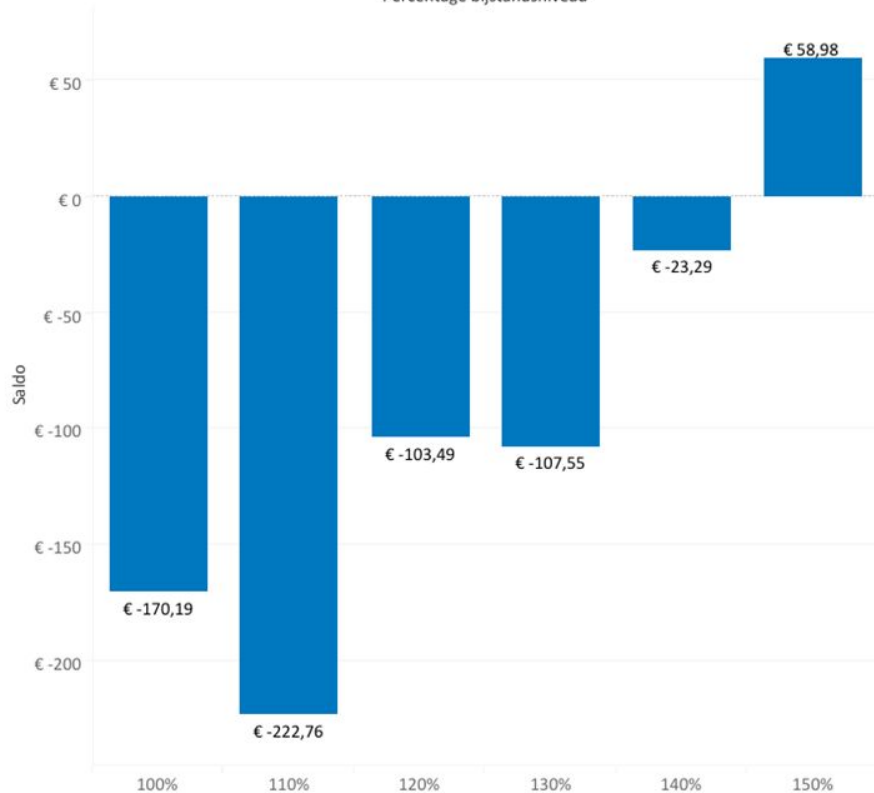
## Saldo na uitgaven Alleenstaande in Eemsdelta



Type huishouden  
Alleenstaande

Gemeente  
Eemsdelta

Percentage bijstandsniveau



## Saldo na uitgaven

Alleenstaande ouder twee kinderen (3 en 5) in Eemsdelta



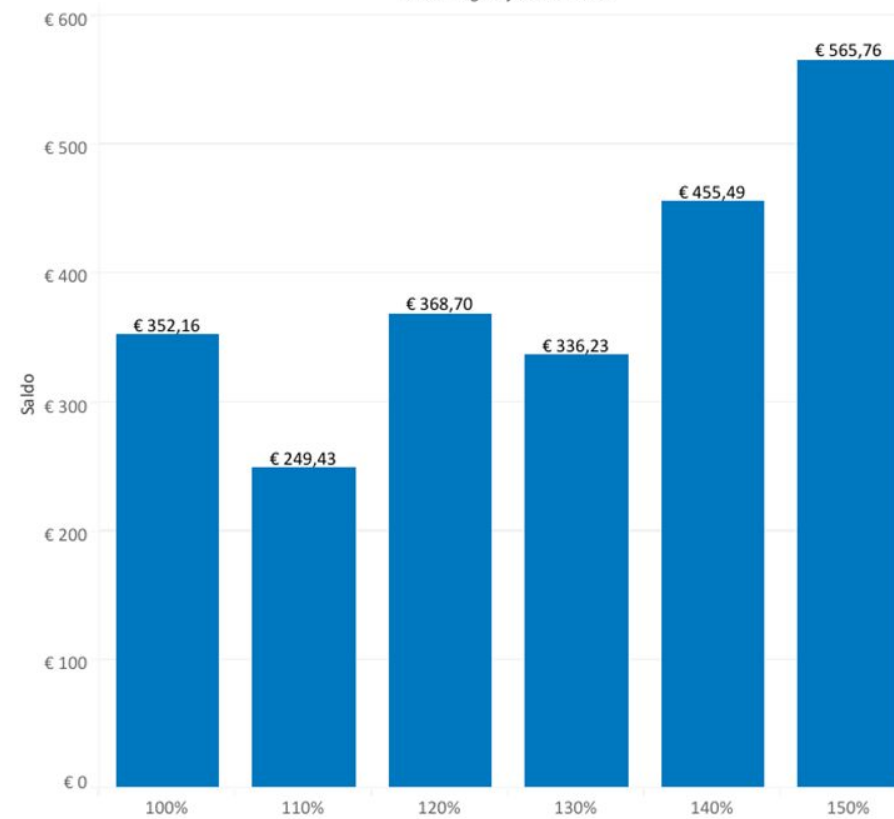
Type huishouden

Alleenstaande ouder twee kinderen (3 en 5)

Gemeente

Eemsdelta

Percentage bijstandsniveau



# Gevolgen opgroeien in armoede

## **2x grotere kans**

opgroeien in armoede verdubbelt de kans op armoede op volwassen leeftijd

## **lager schooladvies**

arme kinderen krijgen vaker een lager schooladvies bij hetzelfde toetsresultaat

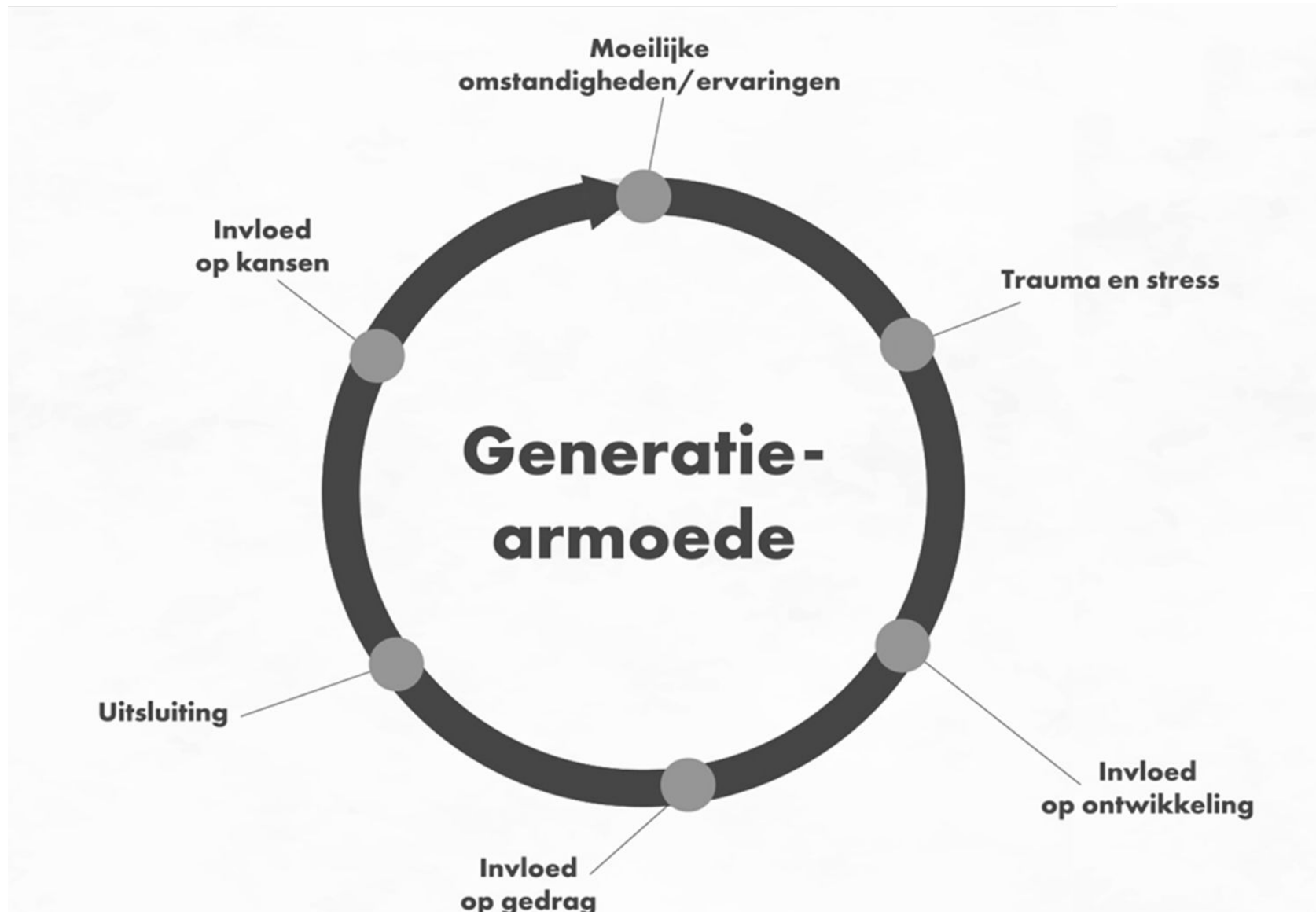
## **chronische stress**

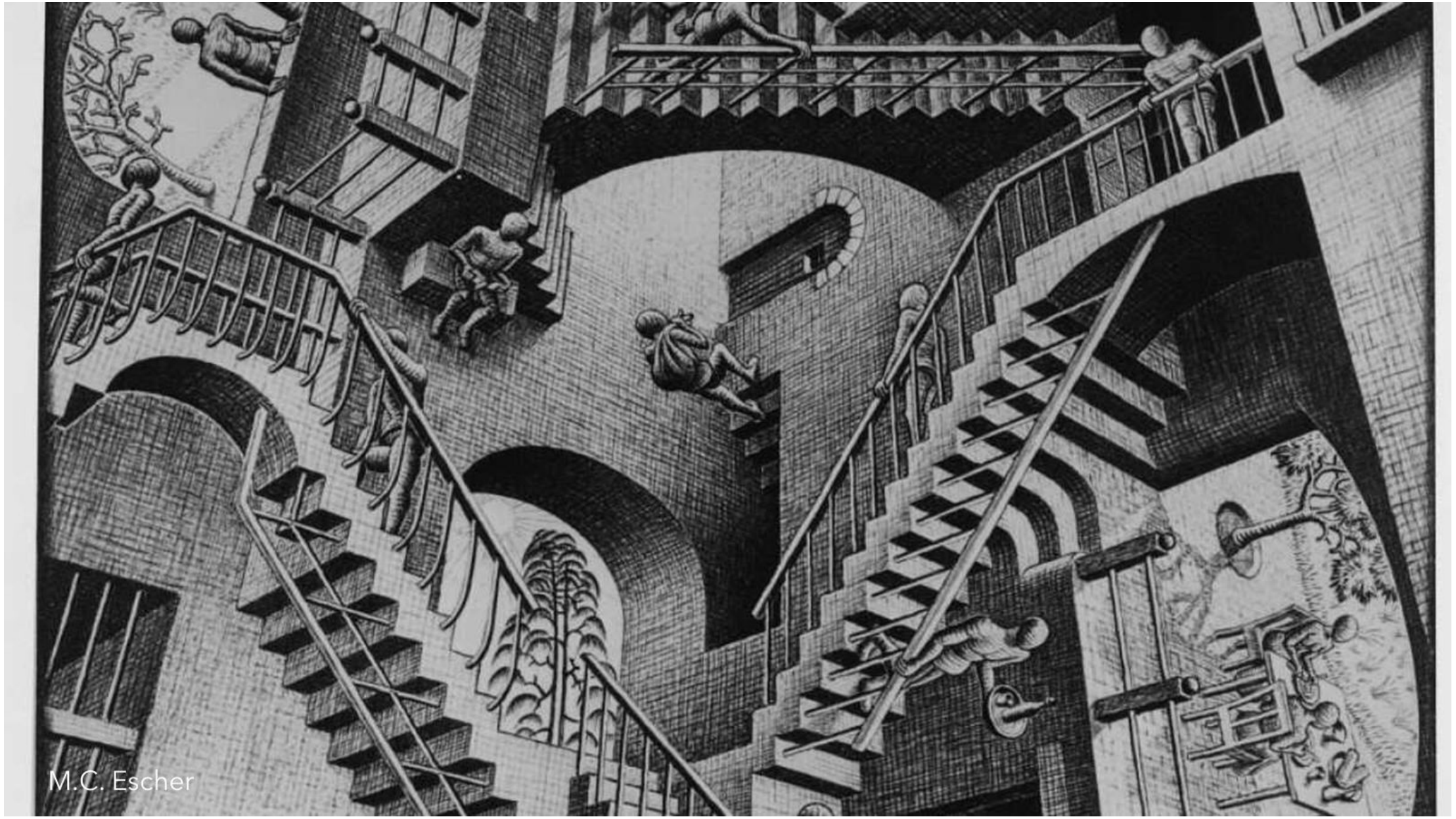
kinderen kunnen zich minder concentreren en kunnen daardoor minder goed talenten ontplooiën

## **4x zoveel risico**

op het meemaken van meerdere ingrijpende jeugdervaringen (ACE)

# Cirkel van generatiearmoede





M.C. Escher

## 2. Voorwaarden bestrijding

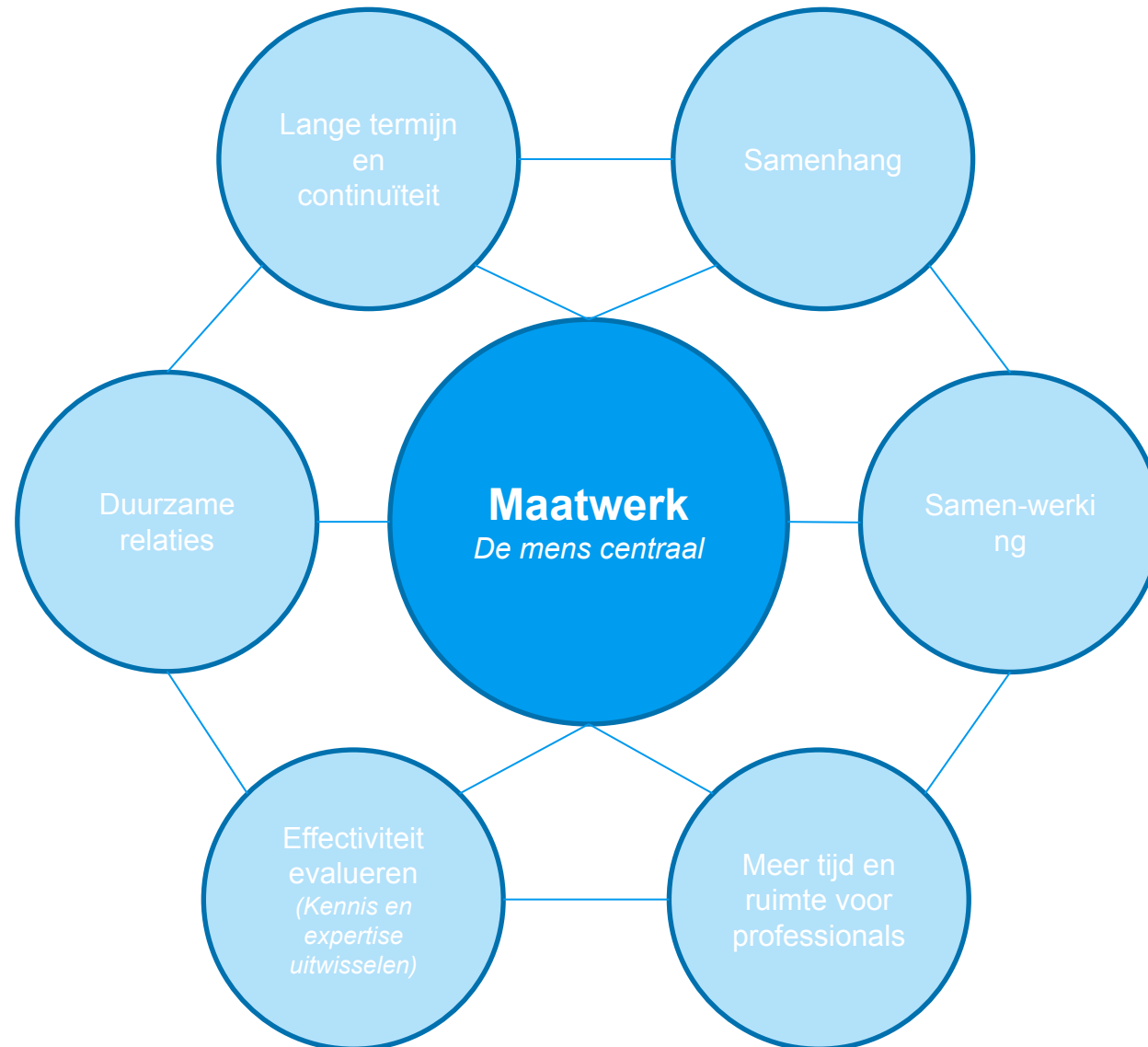
# Misverstanden?

1. Arme mensen weten niet beter
2. Professionals weten niet wat helpt
3. We waarderen ervaringskennis
4. Armoede draait om een laag inkomen

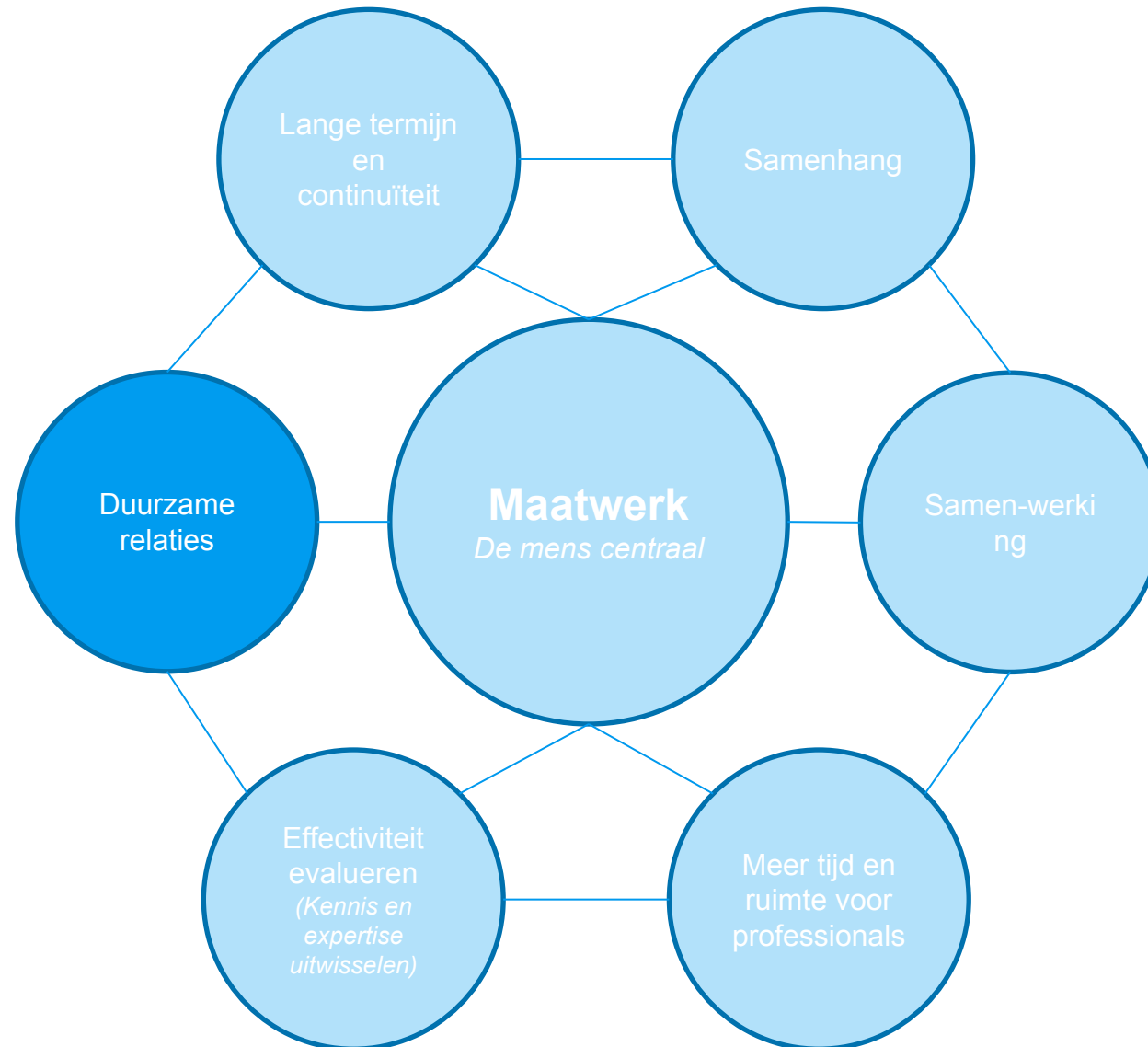
# Interventies en de praktijk van het werkveld

1. Professionals hebben genoeg kennis
2. Maar ervaren gebrek aan ruimte om deze uit te voeren
3. Belangrijkste belemmering zit in de randvoorwaarden van het werk

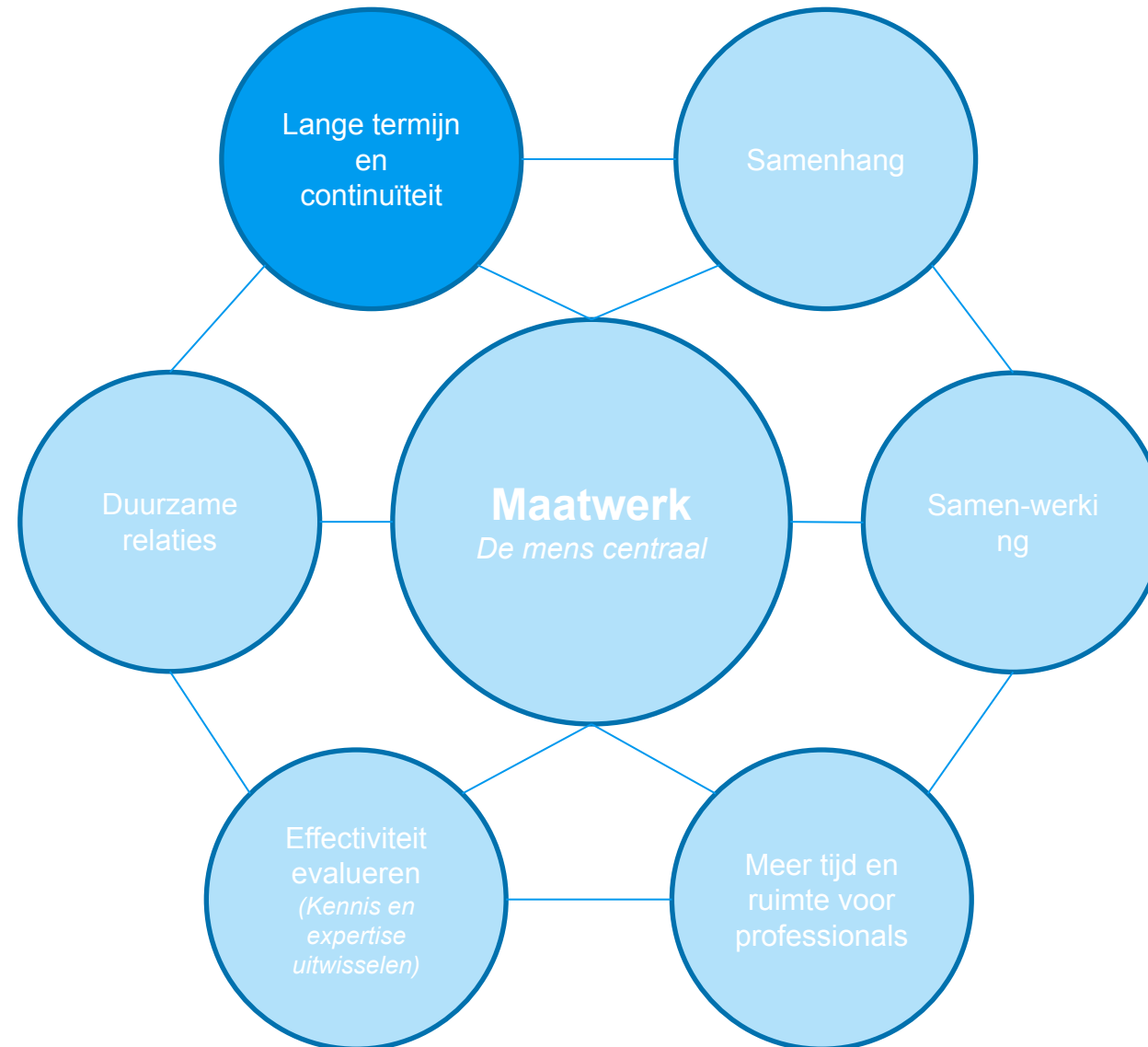
# Randvoorwaarden voor effectieve armoedebestrijding



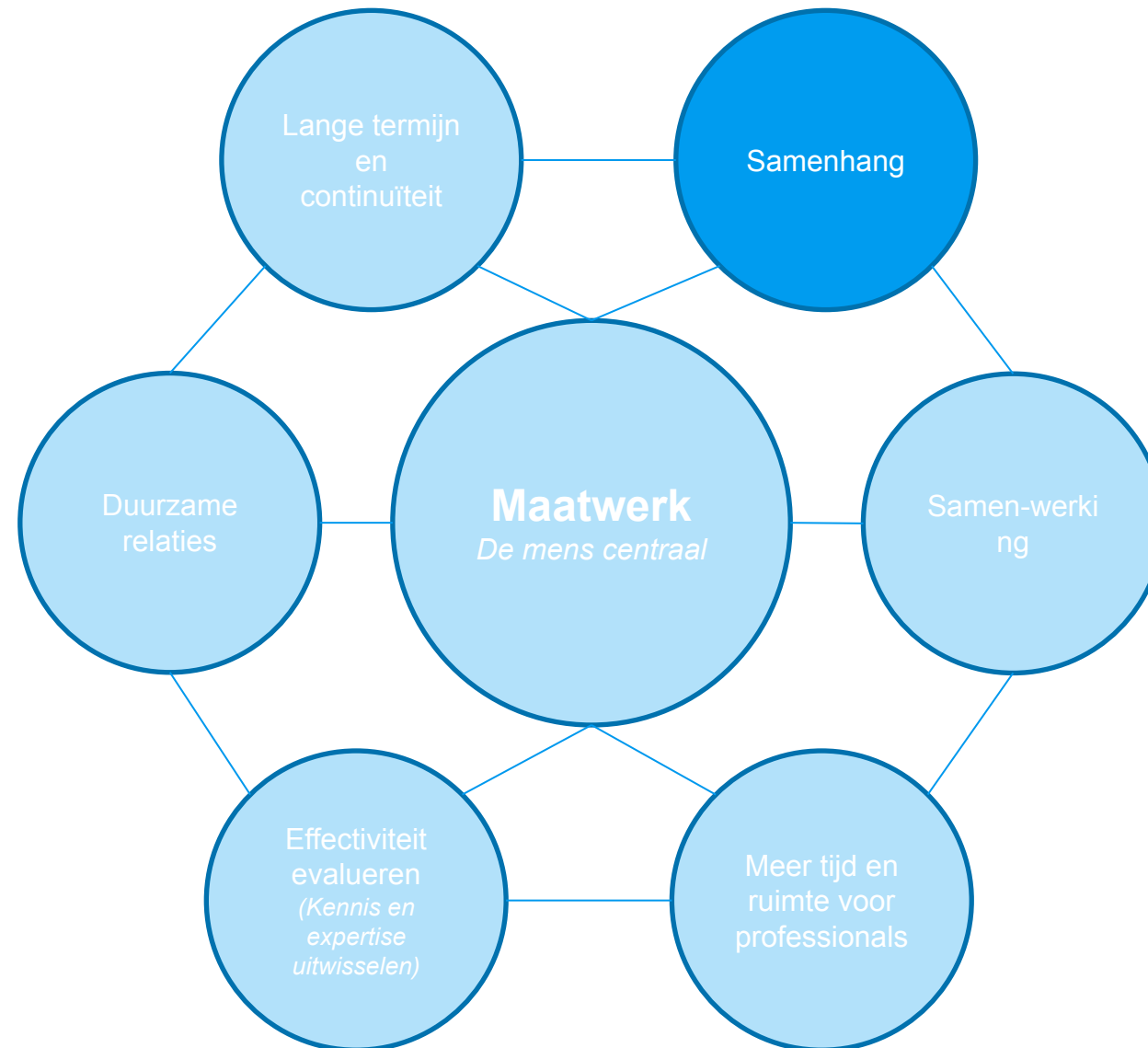
# Randvoorwaarden voor effectieve armoedebestrijding



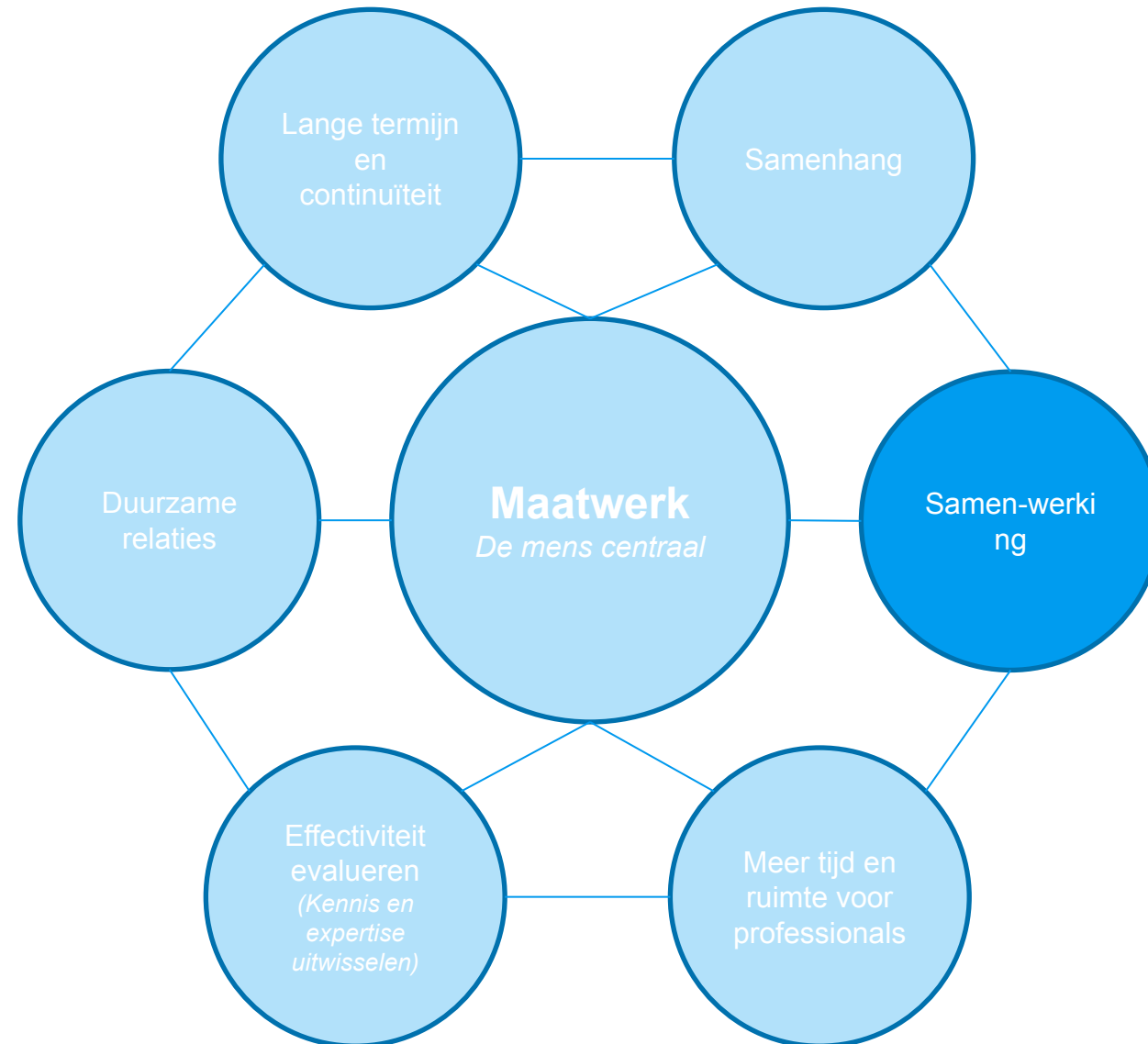
# Randvoorwaarden voor effectieve armoedebestrijding



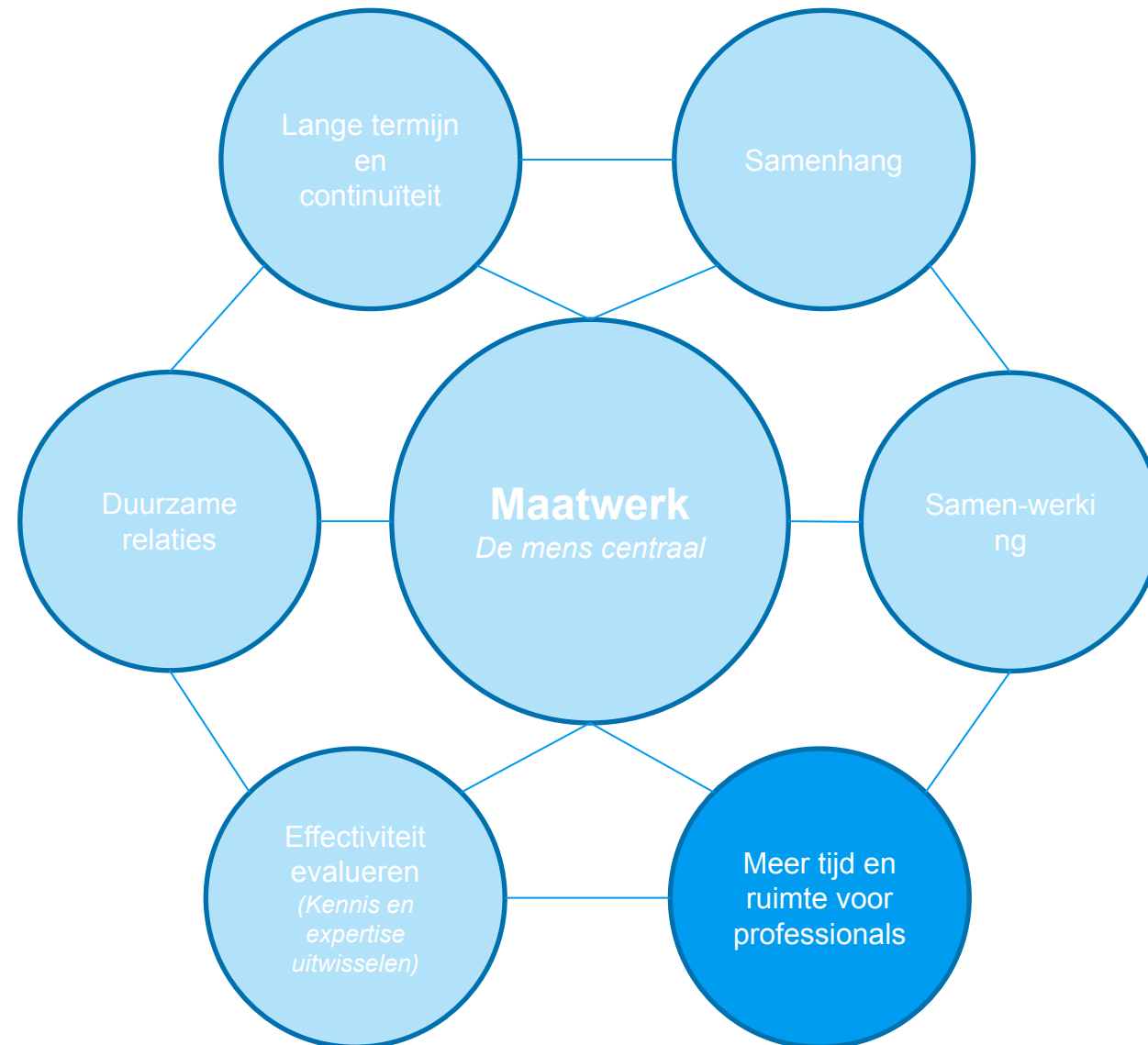
# Randvoorwaarden voor effectieve armoedebestrijding



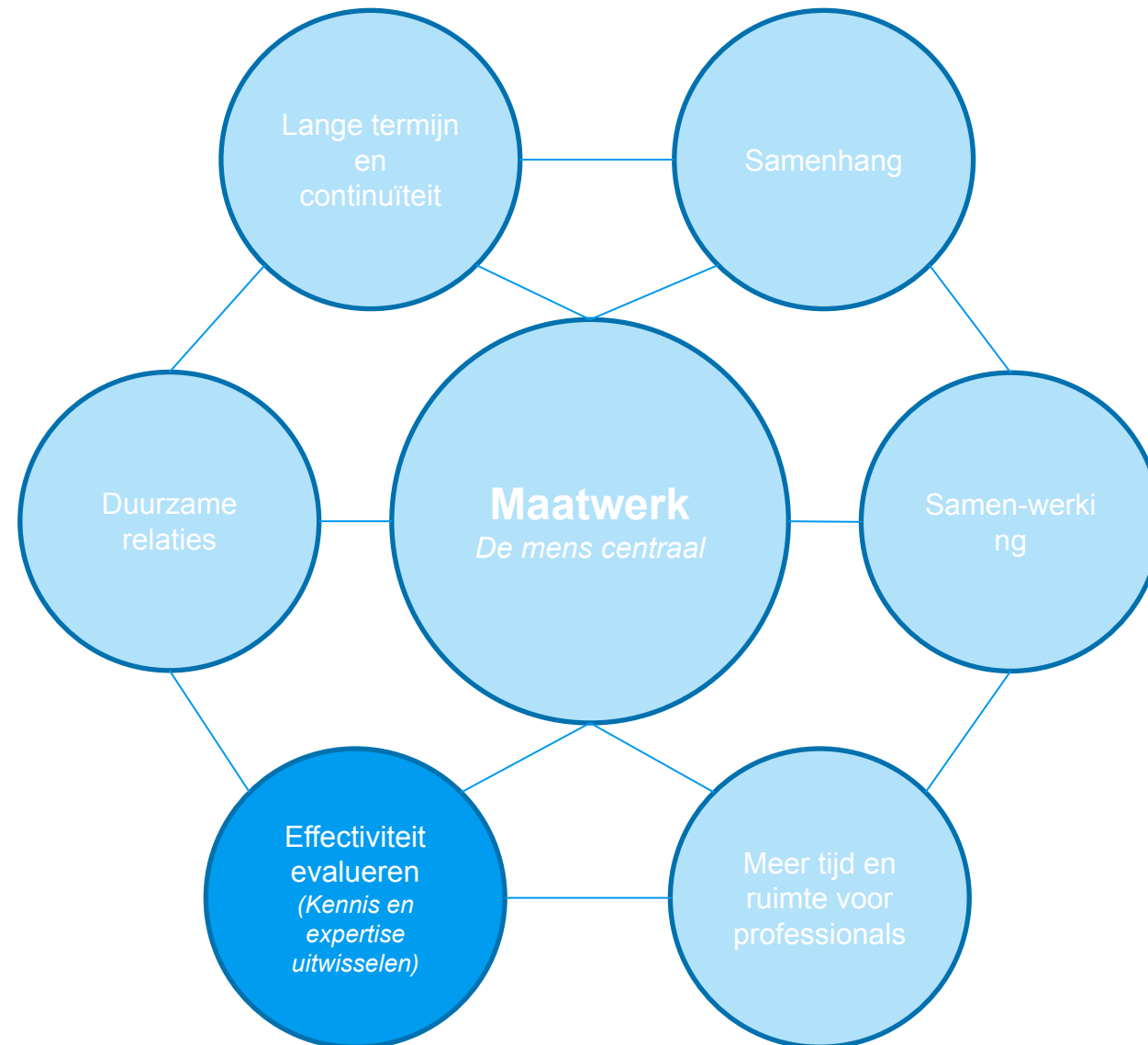
# Randvoorwaarden voor effectieve armoedebestrijding



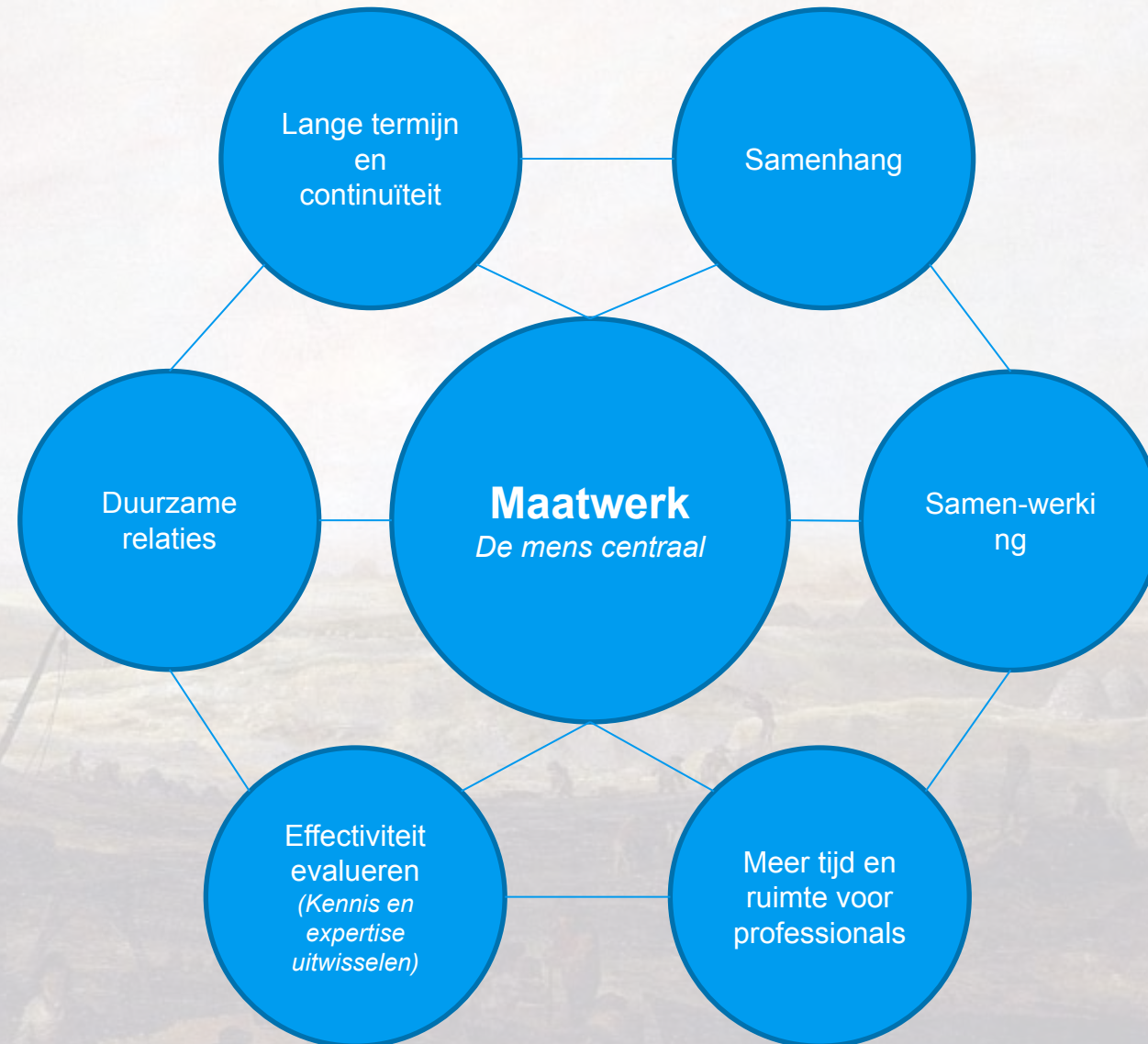
# Randvoorwaarden voor effectieve armoedebestrijding



# Randvoorwaarden voor effectieve armoedebestrijding



# Randvoorwaarden voor effectieve armoedeaanpak



# 3. (trauma en) ervaringsdeskundigheid

# Kansrijk Groningen - De buddy aanpak



  
**Kansrijk**  
Groningen