



university of
 groningen



Groningen Digital Business Centre



Universiteit en bedrijven werken samen
 aan het structureel versterken van de
 digitale sector in Noord-Nederland

 www.rug.nl/gdbc

GDBC wordt mede gefinancierd door:



EUROPESE UNIE
 Europees Fonds voor regionale ontwikkeling



• Stimuleert • Faciliteert • Verbindt

Groningen IT-stad

Bij het GDBC komen kennis van wetenschap en praktijk samen



Groningen is een van de belangrijkste IT-steden van Nederland. De vraag naar kennis over digital business en naar academisch opgeleide experts binnen de digitale sector wordt dan ook steeds groter. Bij het Groningen Digital Business Centre (GDBC) spelen we hierop in door kennis van de wetenschap en praktijk te bundelen. Dit doen we onder andere door studenten van de Rijksuniversiteit Groningen in contact te brengen met noordelijke ondernemingen en bedrijven. Bovendien is het GDBC een kennisplatform voor ondernemers. Samen richten we ons op het ontwikkelen, delen en overdragen van informatie over digitaal ondernemen.

“Het GDBC is meer dan een platform waar wetenschap en praktijk elkaar ontmoeten”

“Ik vind het belangrijk dat het GDBC meer is dan alleen een platform. Wij bieden onze partners hands-on informatie, waar concrete resultaten mee te boeken zijn. Op deze manier hoop ik als directeur van het expertisecentrum voor meerdere stakeholders van brede toegevoegde waarde zijn.”

Tammo Bijmolt
Directeur GDBC

digita **lisering**

De vier pijlers van het GDDBC

Het Groningen Digital Business Centre (GDDBC) is een onderdeel van de Faculteit Economie en Bedrijfskunde en de Faculteit Science and Engineering. De activiteiten van het GDDBC versterken de noordelijke digitale sector. De universiteit en de Noordelijke Online Ondernemers werken samen aan de verwezenlijking van de volgende ambities:

1. Kennisplatform

Het GDDBC fungeert allereerst als kennisplatform op het gebied van digitaal ondernemen. Zo organiseren we evenementen waar relevante thema's binnen de digitale sector worden gedeeld.

2. Matchmaking

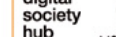
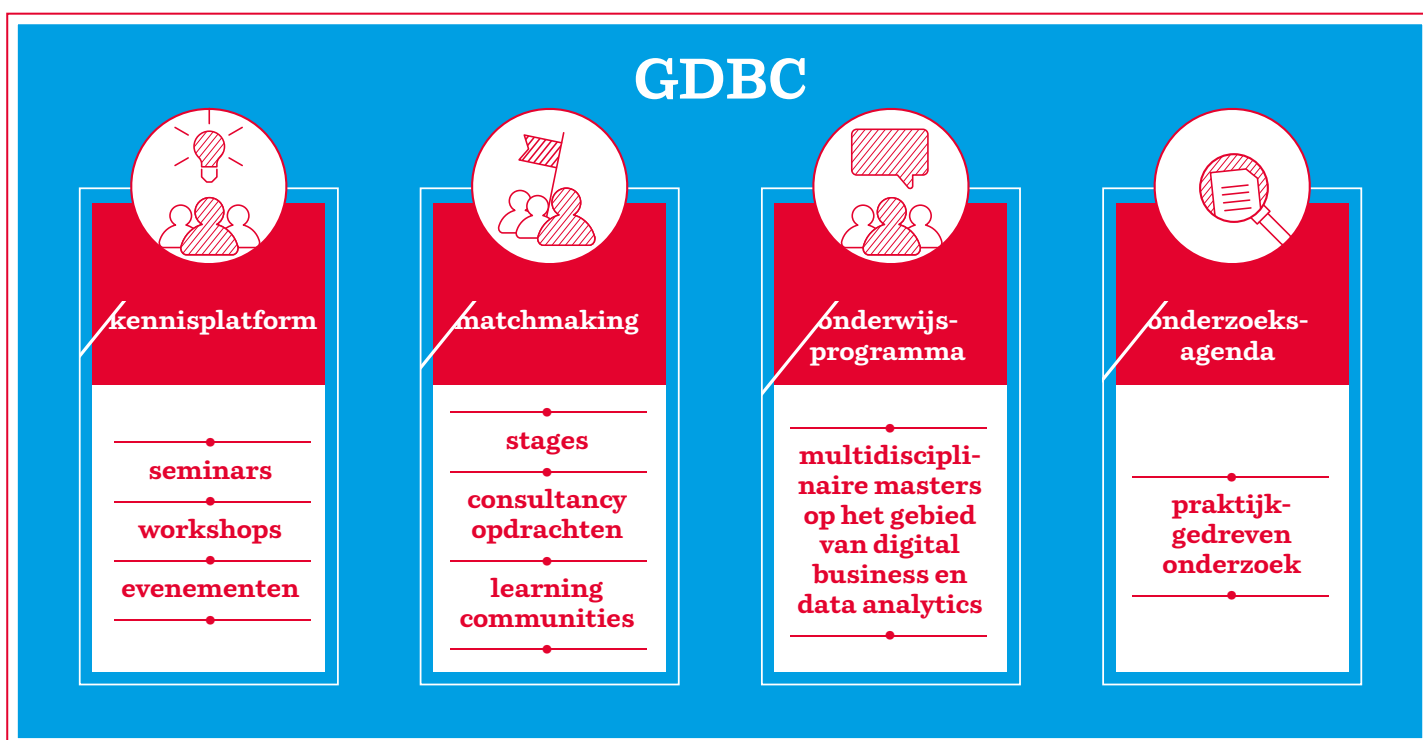
Ook faciliteren we bij matchmaking tussen digitale ondernemingen en studenten. Het GDDBC brengt talentvolle studenten in contact met Noord-Nederlandse bedrijven.

3. Onderwijsprogramma

Het GDDBC zet een uniek multidisciplinair onderwijsprogramma op, waarbij relevante vakken vanuit de Faculteit Economie en Bedrijfskunde (FEB) en de Faculteit Science en Engineering (FSE) worden gecombineerd.

4. Onderzoeksagenda

Samen met de noordelijke digitale ondernemingen inventariseert het GDDBC welke onderzoeksvragen er heersen binnen de digitale sector. Dit levert een gezamenlijke onderzoeksagenda op.



EUROPESE UNIE
Europees Fonds voor regionale ontwikkeling • Stimuleert • Faciliteert • Verbindt

BOSSERS & CNOSSEN
Drukken van CT

bytesnet
De kern van de kern

digital society hub

umbrella

MAD multimedia

Ervaringen

GDBC-partners



“Een duidelijke meerwaarde”

“In een snel veranderende digitale wereld is het extra belangrijk om een goede verbinding te hebben met een topuniversiteit zoals de RUG. Noordelijke Online Ondernemers (NOO) zien een duidelijke meerwaarde in die kruisbestuiving waarbij de NOO en de RUG samen optrekken in het GDBC om kennis te delen, te toetsen en te versterken.”

Marco de Jong
Voorzitter NOO en fondsmanager G-force

“Bundelen van kennis en onderwijs”

“Het nog meer versterken van de digitale agenda is van groot belang voor Groningen en Noord-Nederland. Middels onderzoek, bundelen van kennis en onderwijs speelt het GDBC hierin een belangrijke rol.”

Fred Hassert
Voorzitter Samenwerking Noord



GDBC-onderzoekers



“Mogelijkheden van datacollectie”

“Voor het GDBC ga ik aan de slag met digitale transformatie bij bedrijven. We staan pas aan het begin van wat er mogelijk is op het gebied van datacollectie en analyse. Er zit geen stop op, dit is een on-going proces zonder eind.”

Nicolai Fabian
Onderzoeksassistent GDBC

“Digital readiness ondernemers”

“Mijn onderzoeksopdracht gaat over digital readiness. De combinatie met het GDBC is zeer wenselijk, want via Bas Baalmans wordt de connectie gelegd met de bedrijven. Hiermee wordt het onderzoek doen voor de ondernemers uitermate interessant.”

Khoi Nguyen
Promovendus GDBC



GDBC voor uw bedrijf

Hoe we samen kunnen werken aan de digitale toekomst

Het GDBC haalt ondernemers de universiteit in, maar brengt vooral studenten naar de ondernemingen toe. We laten studenten aan de slag gaan met onderzoeksvragen vanuit de praktijk. Ook kunnen ze bij een online onderneming stage lopen of een concrete consultancy opdracht uitvoeren. Bovendien is het mogelijk om met een groep studenten aan een specifiek thema te werken binnen een learning community in opdracht van een van de noordelijke bedrijven.

Wat kunnen we nog meer voor u betekenen?

onderzoek naar uw business case | nieuwe inzichten | netwerkuitbreiding |
events | toegang tot praktijkgerichte academische kennis | stages |
vacatures | consultancy opdrachten

ken/nis

“Het GDBC vervult een langgekoesterde wens van het bedrijfsleven.”

“Er is zo veel behoefte aan kennis en vakmanschap omtrent digitaal ondernemen en data analytics. Die match tussen wetenschap, onderwijs en ondernemers maken we nu met het centre; op meerdere fronten en op diverse niveaus.”

Bas Baalmans
Projectleider GDBC



Neem persoonlijk contact op met Bas Baalmans,
projectleider GDBC via gdbc@rug.nl of 06 22 49 43 53.



www.rug.nl/gdbc



[linkedin.com/
company/gdbc/](https://www.linkedin.com/company/gdbc/)



@GDBC_RUG



FEB & FSE

De **Faculteit Economie en Bedrijfskunde (FEB)** biedt een breed scala aan opleidingsprogramma's op bachelor-, master- en PhD-niveau. Onze staf en studenten werken nauw samen aan vernieuwende onderzoeksprojecten, vaak op internationaal niveau. Studenten krijgen kennis aangereikt om te excelleren in hun vakgebied, maar ook vaardigheden die cruciaal zijn in de internationaal georiënteerde organisatie van de toekomst. Onze faculteit maakt onderdeel uit van de Rijksuniversiteit Groningen, een dynamische wetenschappelijke omgeving, gesticht in 1614, en bekend om haar rijke onderzoekstraditie. FEB behoort tot de top 1% business schools wereldwijd, met zowel EQUIS als AACSB keurmerken.

Faculty of Science and Engineering (FSE) biedt onderdak aan een breed scala aan disciplines en onderzoeksvelden. Onderzoeks- en onderwijsprogramma's variëren van nanomaterialen en biomachines tot astronomie, van wiskunde tot farmacie, van neurowetenschappen tot informatica en van moleculaire en evolutionaire biologie tot mariene biologie.

Uw businesspartner

Kennis ontwikkelen en toepassen doe je samen. Daarom werken we als universiteit graag samen met bedrijven, lokale overheden en andere organisaties: zo profiteert u van onze wetenschappelijke inzichten en wij van uw praktische kennis. Wilt u onderzoek laten doen? Jong talent vinden? Zelf een opleiding volgen? Wij zijn uw business partner op het gebied van bedrijfskundige en economische thema's. Kijk hoe we uw organisatie kunnen ondersteunen op www.rug.nl/feb/businesspartner.

Expertisecentra

Naast het GDBC zijn er 11 andere expertisecentra rond een specifieke discipline. U kunt het expertisecentrum dat voor uw vraagstuk relevant is, onderzoek laten verrichten voor uw organisatie. Of u kunt deelnemen aan een van onze lopende onderzoeken. Door samen te werken met een of meer van onze expertisecentra, heeft u tevens toegang tot recent onderzoek, cursussen en evenementen. Kijk op www.rug.nl/feb-joint-research.

Dit zijn onze expertisecentra:

- GDBC: Groningen Digital Business Centre
- CIBIF: Centre for International Banking, Insurance and Finance
- CEER: Centre for Energy Economics Research
- CIC: Customer Insights Center
- COELO: Centrum voor Onderzoek van de Economie van de Lagere Overheden
- COPE: Centre for Operational Excellence
- GGDC: Groningen Growth and Development Centre
- Healthwise
- HRM&OB: Centre for Human Resource Management and Organisational Behavior
- iGOR: Institute for Governance and Organisational Responsibility
- In the LEAD
- VinCI: Value in Collaborative Innovation



www.rug.nl/feb/businesspartner

Onze FEB alumni en onderzoekers

Dr. Wim Duisenberg † *Eerste directeur van de Europese Centrale Bank* **Annemiek Fentener van Vlissingen MSc.** *President-commissaris van SHV Holdings* **Prof. Klaas Knot** *Directeur van De Nederlandsche Bank* **Prof. Peter Leeftang** *Frank M. Bass professor Marketing* **Prof. Angus Maddison** † *Emeritus Professor Economische Sociologie* **Paul Polman MSc.** *CEO Unilever* **Jeroen Smit MSc.** *Professor, journalist en auteur* **Ernest Yonli PhD** *Ambassadeur in de VS, voormalig premier van Burkina Faso*