

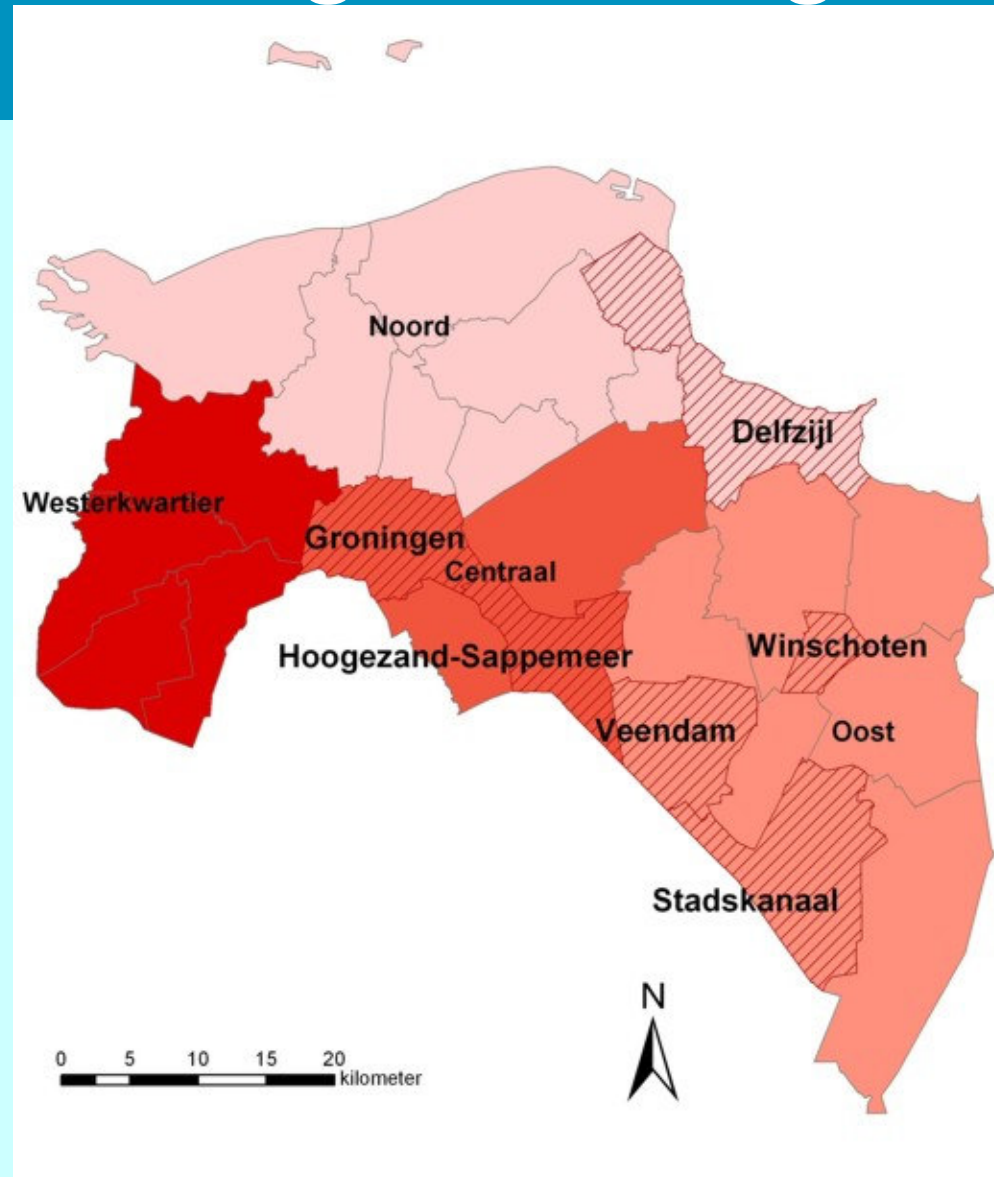
Demografische trends en de ontwikkeling van de kwantitatieve en kwalitatieve woningbehoefte

Ontwikkelingen in de Groninger regio's en kerngemeenten

Presentatie De Huismeesters 20 april 2007

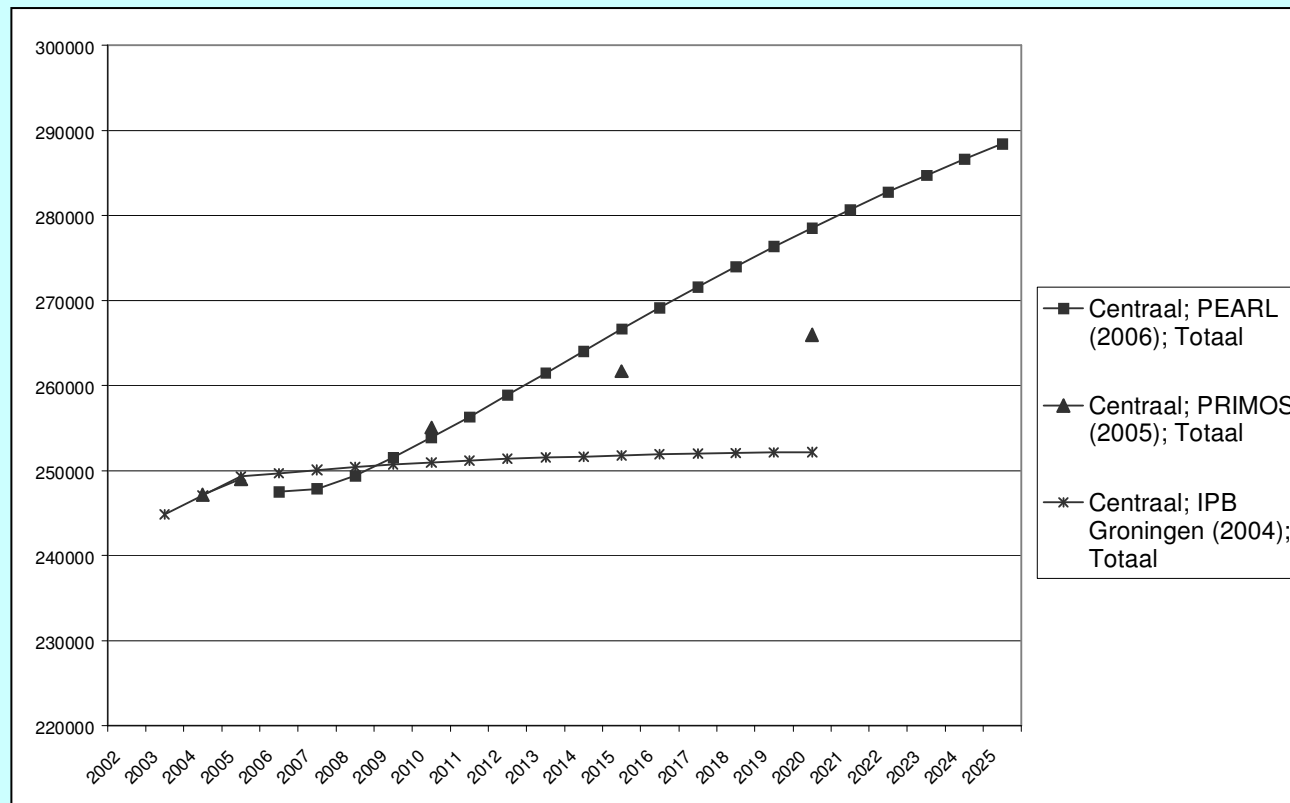
Leo van Wissen Viktor Venhorst

Regio indeling



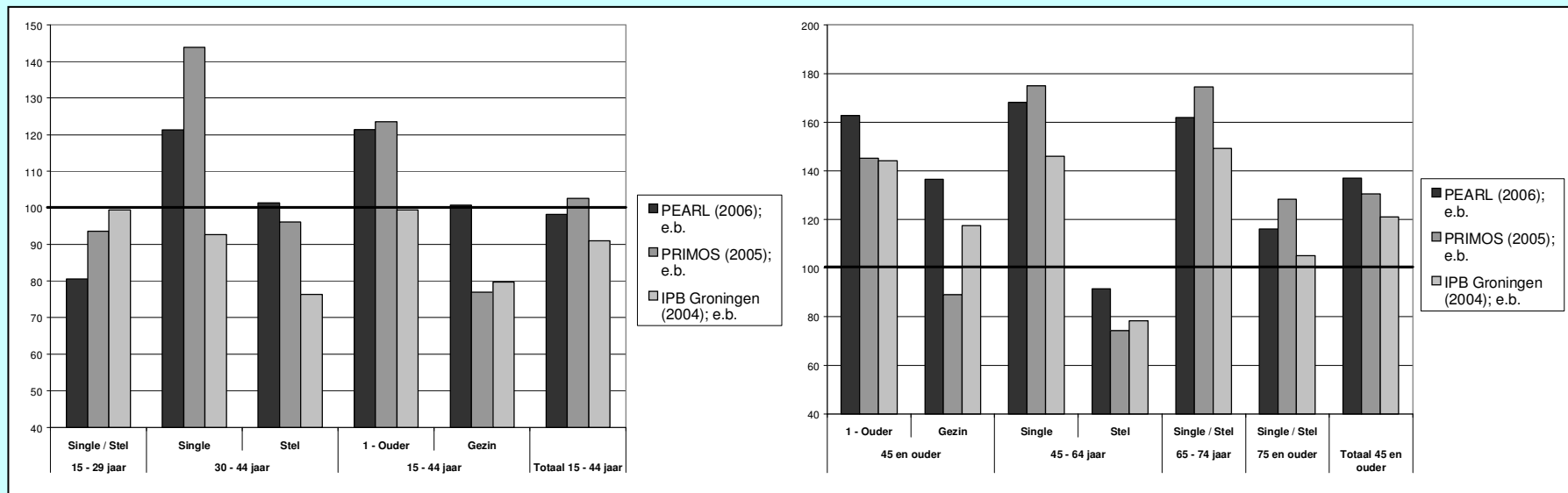
Regio Centraal tot 2020: Bevolking

	2005	PEARL	PRIMOS	IPB
Inw. x 1000	249,0	278,5	265,9	252,2
% 65 +	13,1	16,4	16,5	16,7



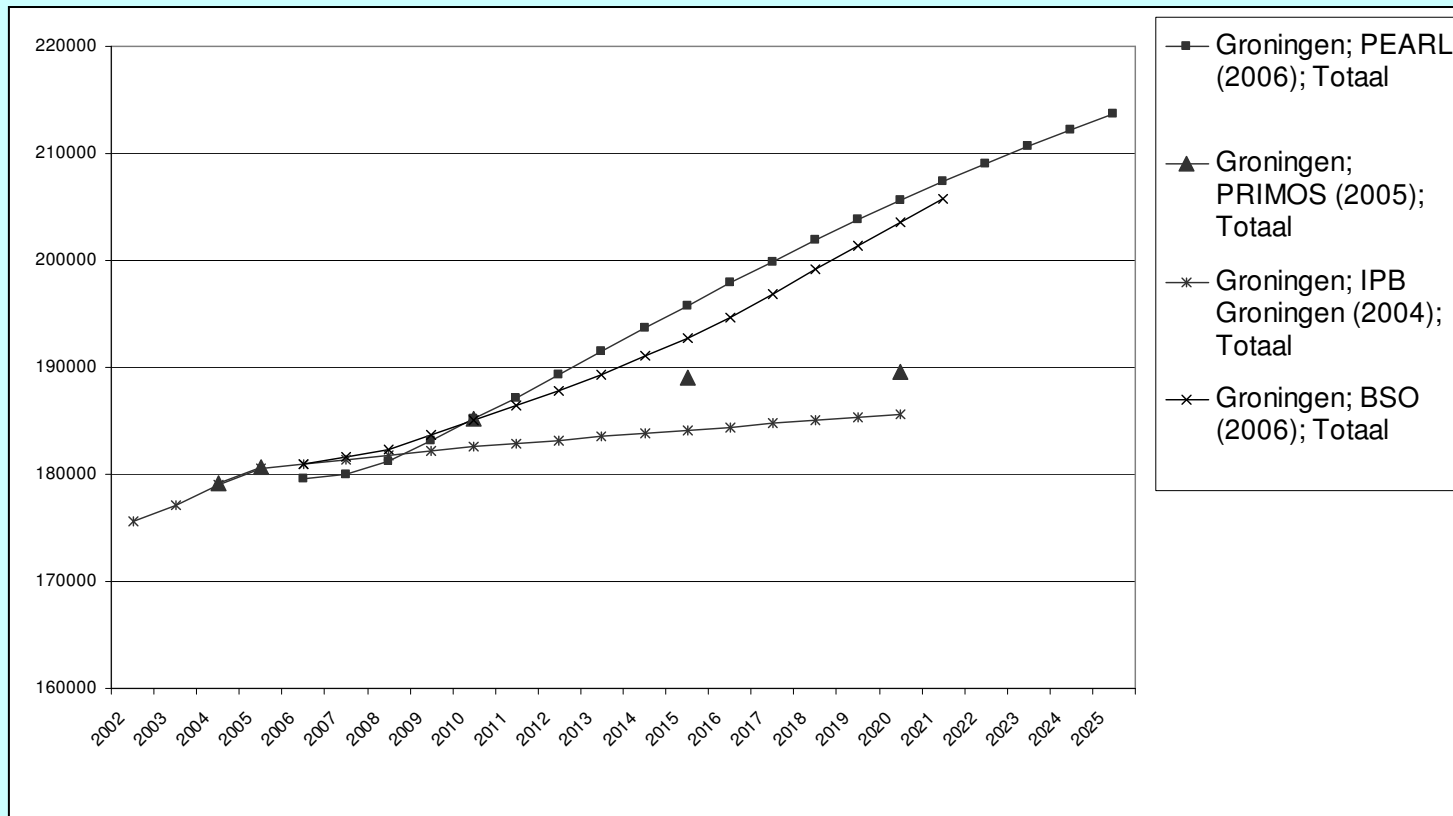
Regio Centraal tot 2020: Kwantitatieve woningbehoefte

	2005	PEARL	PRIMOS	IPB
Index	100	117,2	117,1	105,8
Aantal x 1000	112,5	132,9	133,7	118,2



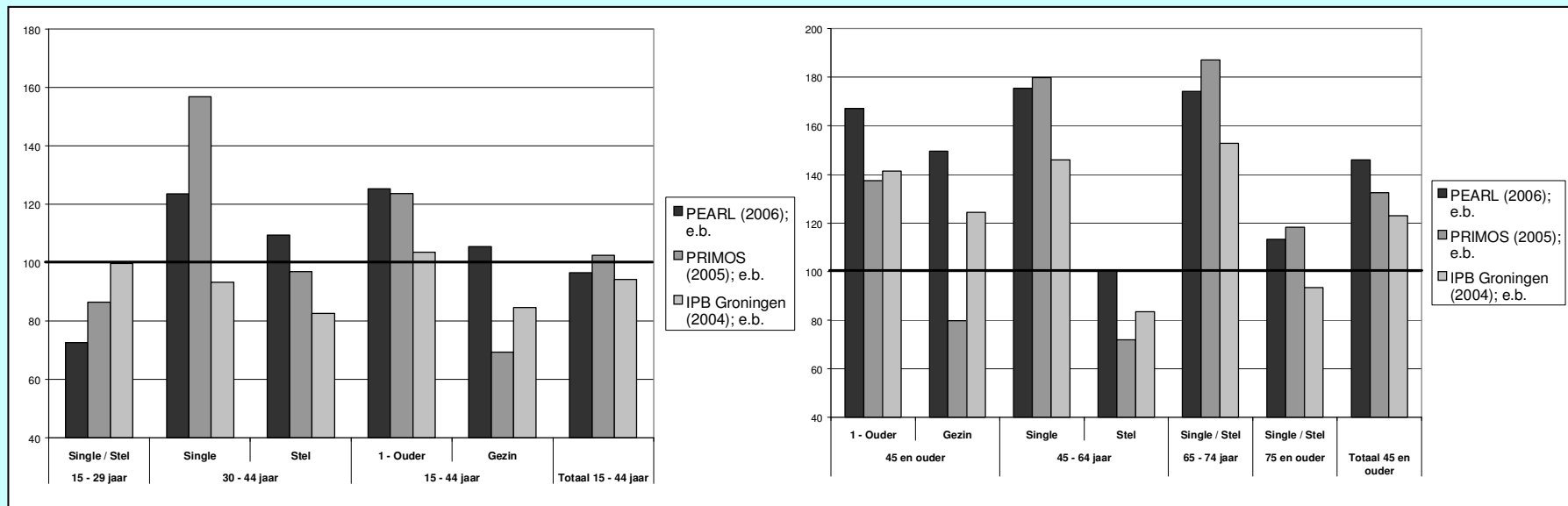
Groningen-Stad tot 2020: Bevolking

	2005	PEARL	PRIMOS	IPB	BSO
Inw. x 1000	180,6	205,6	189,6	185,6	203,6
% 65 +	11,5	14,8	14,5	14,1	12,5



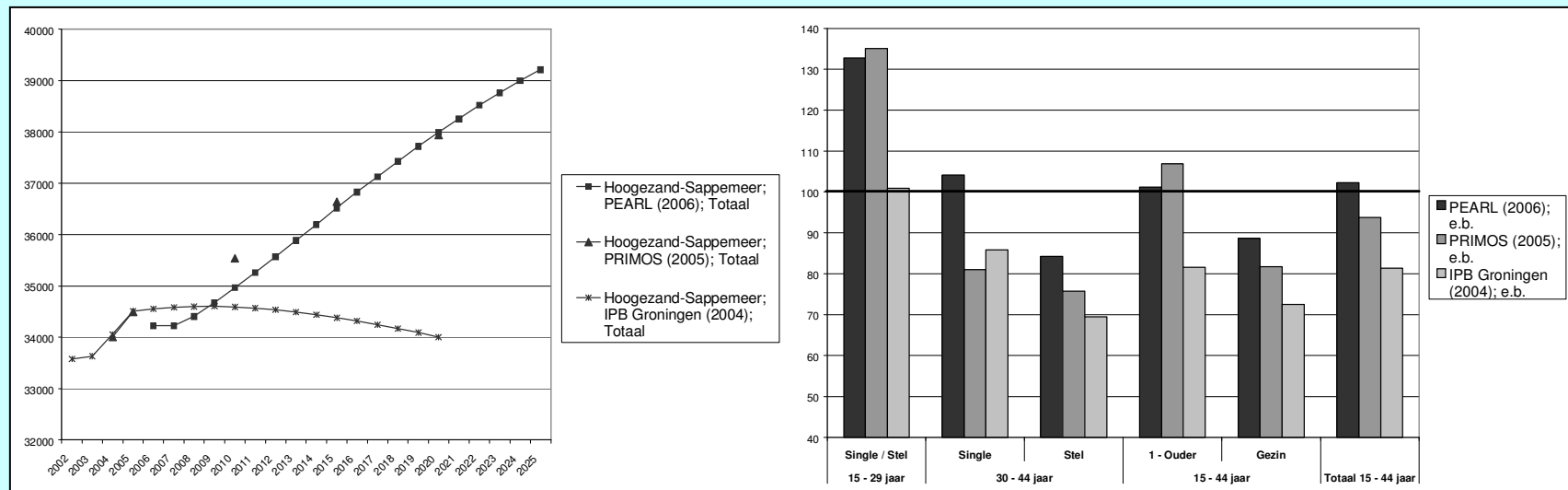
Groningen-Stad tot 2020: Kwantitatieve woningbehoefte

	2005	PEARL	PRIMOS	IPB
Index	100	118,6	116,6	106,7
Aantal x 1000	84,1	101,3	100,1	88,6



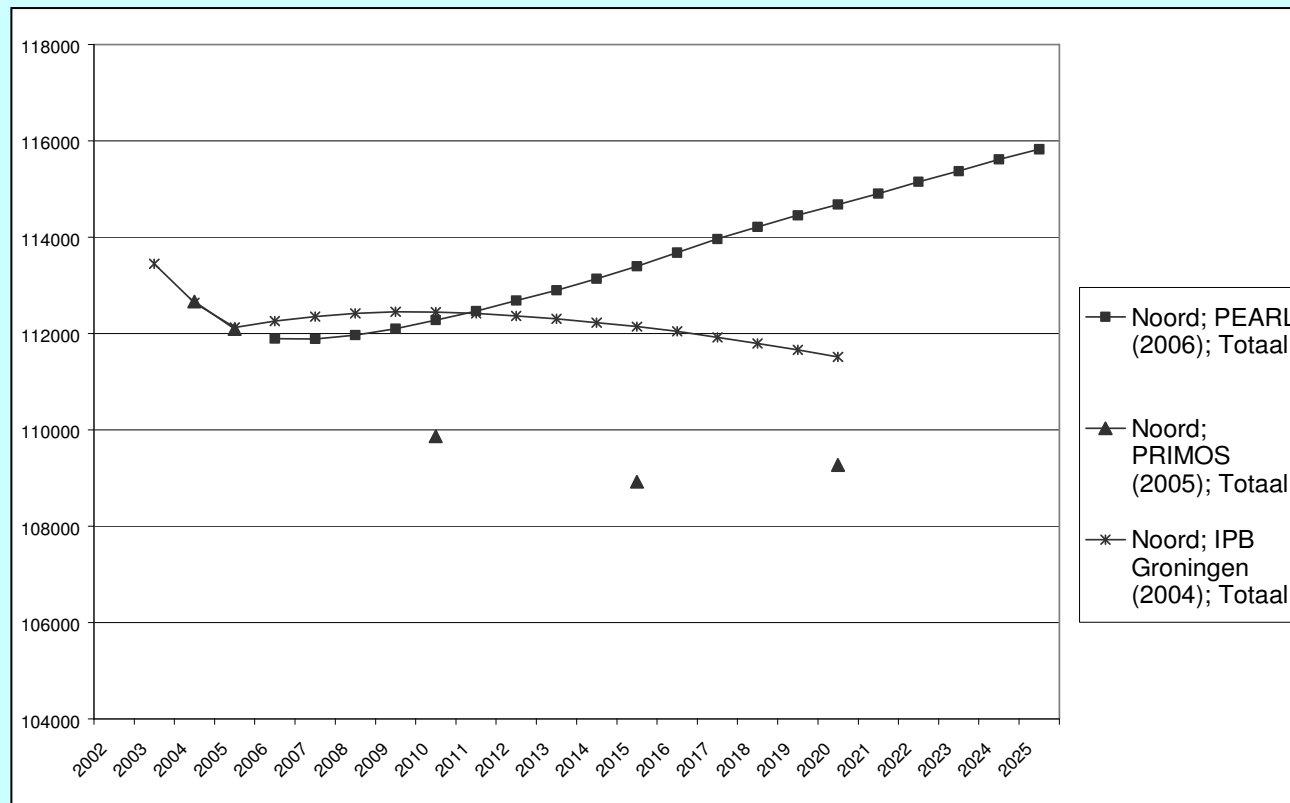
Hoogezand-Sappemeer tot 2020: Bevolking en woningbehoefte

	2005	PEARL	PRIMOS	IPB
Bevolking				
Inw. x 1000	34,4	38,0	37,9	34,0
% 65 +	16,0	22,5	23,7	24,1
Woningbehoefte				
Index	100	116,5	111,6	106,3
Aantal x 1000	14,4	16,7	16,1	15,5



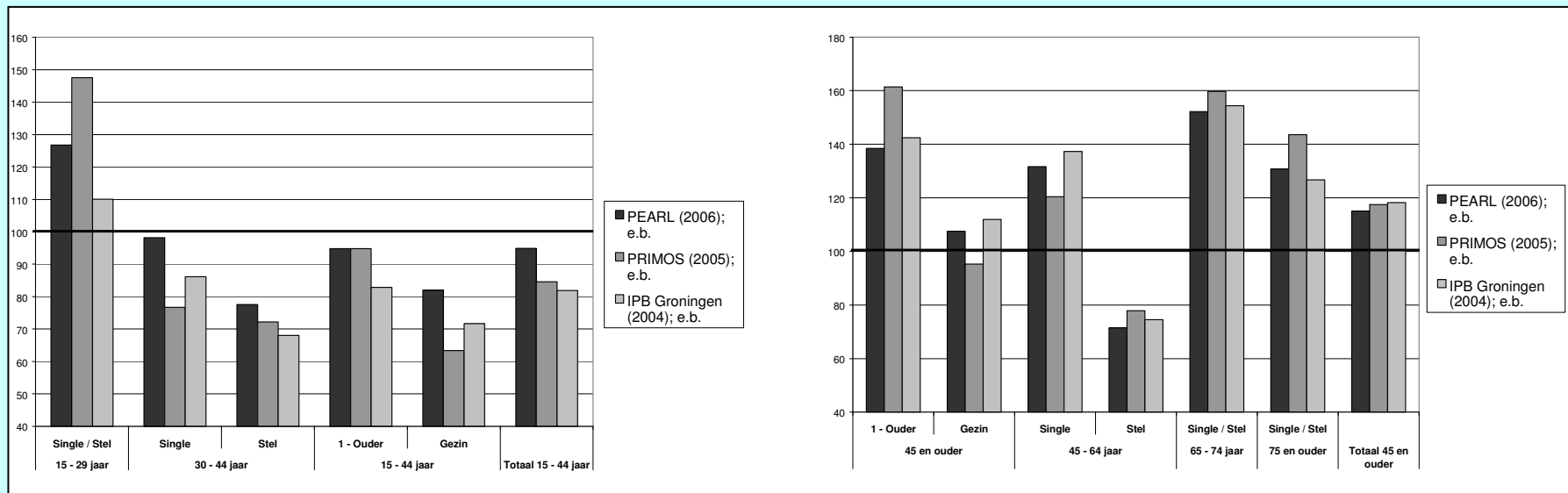
Regio Noord tot 2020: Bevolking

	2005	PEARL	PRIMOS	IPB
Inw. x 1000	112,2	114,7	109,2	111,5
% 65 +	15,2	20,7	22,6	21,5



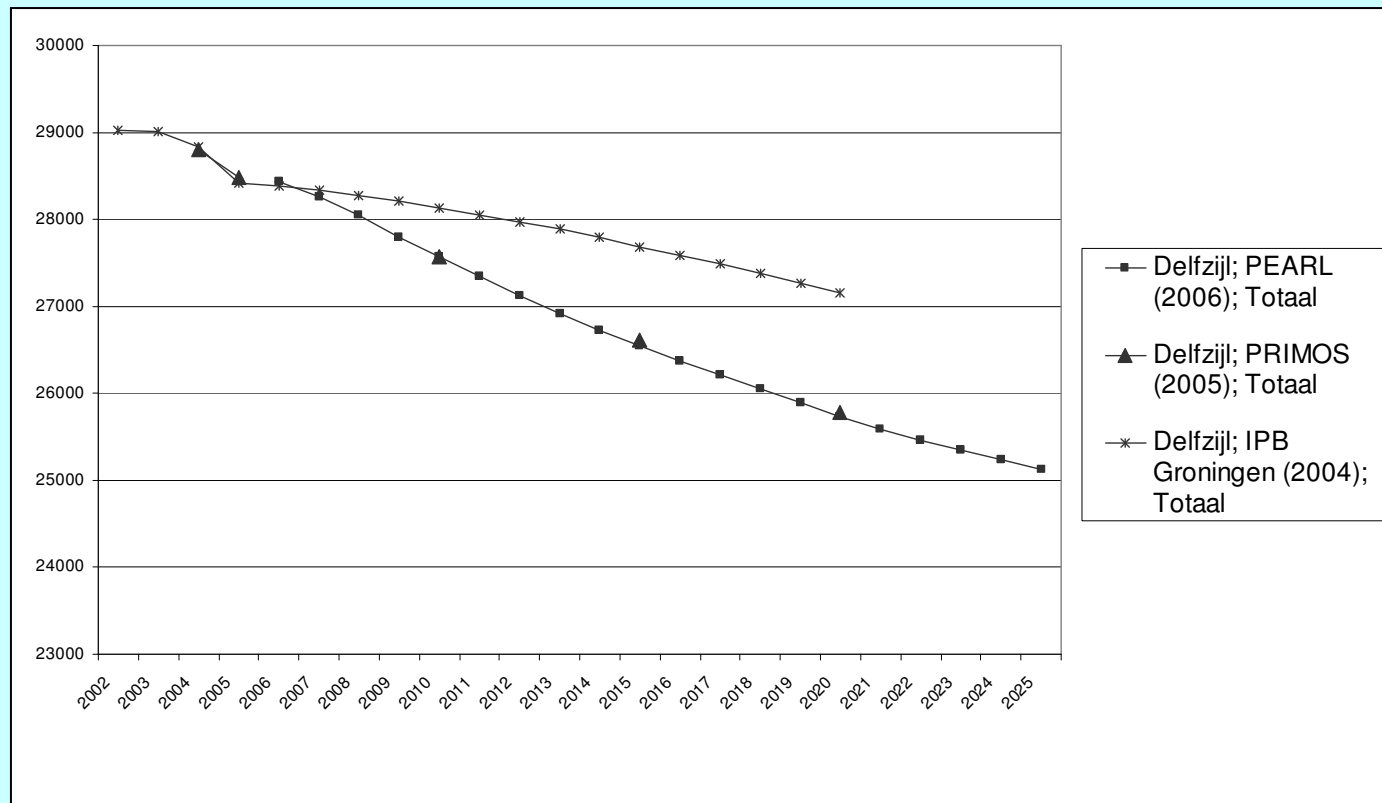
Regio Noord tot 2020: Kwantitatieve woningbehoefte

	2005	PEARL	PRIMOS	IPB
Index	100	107,0	105,5	104,8
Aantal x 1000	45,3	48,8	48,1	48,5



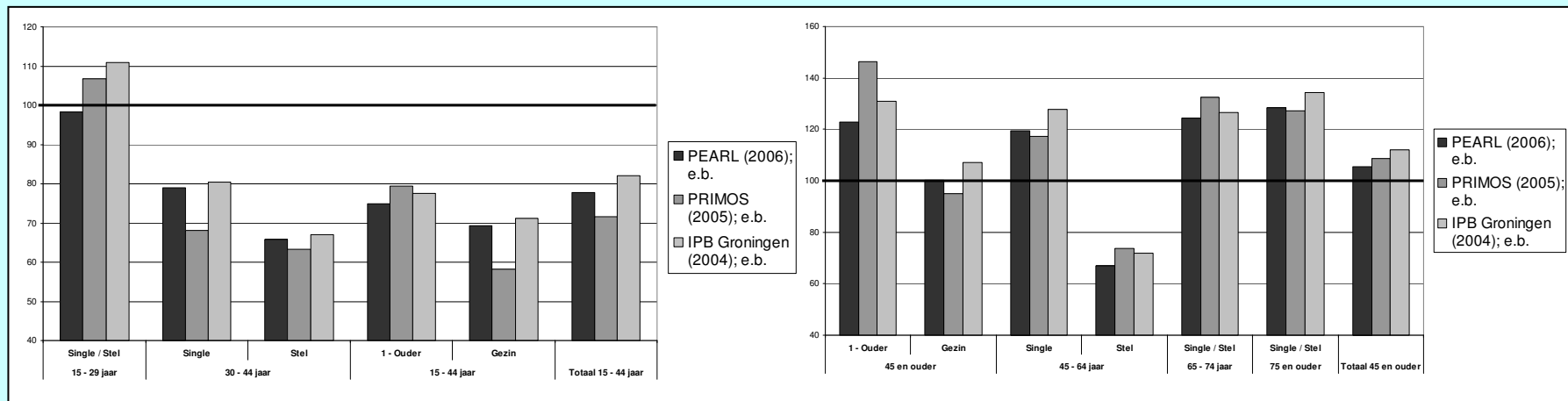
Delfzijl tot 2020: Bevolking

	2005	PEARL	PRIMOS	IPB
Inw. x 1000	28,4	25,7	25,7	27,1
% 65 +	17,3	23,5	23,0	23,4



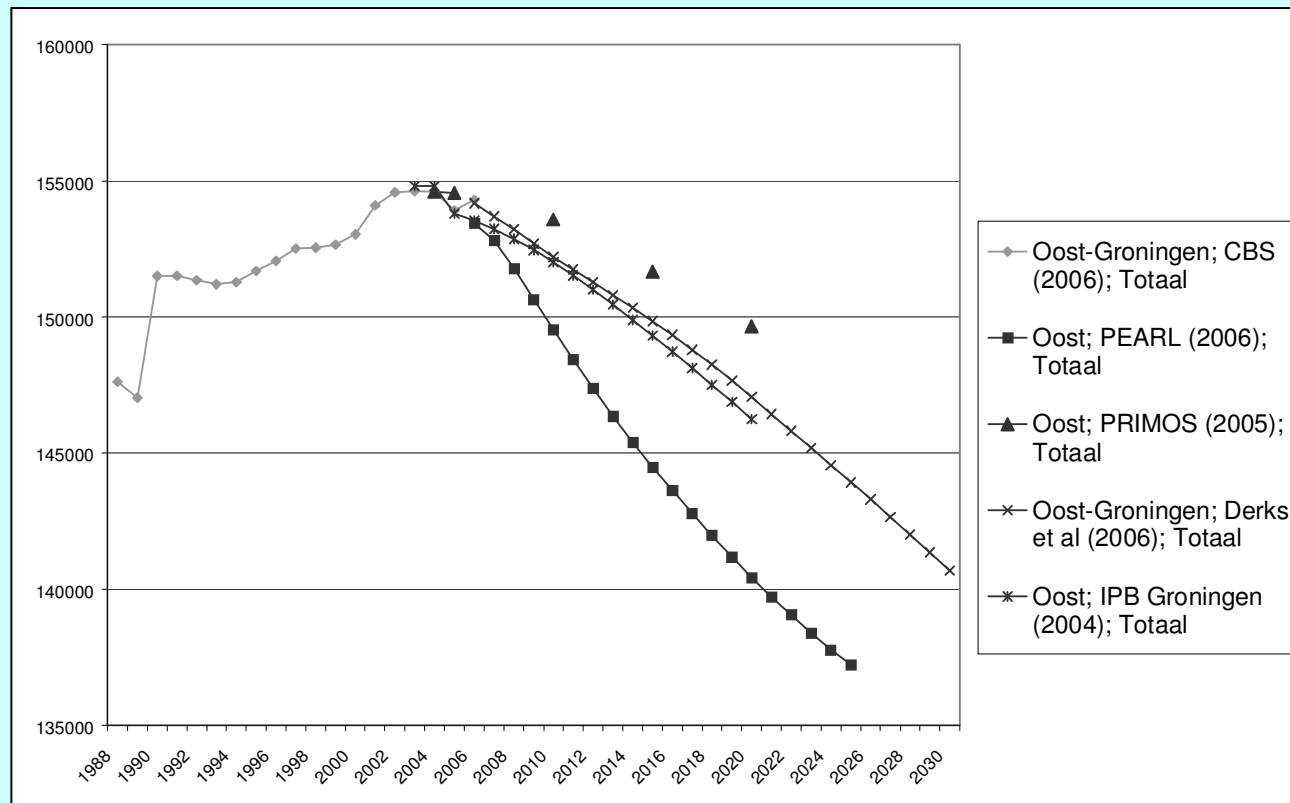
Delfzijl tot 2020: Kwantitatieve woningbehoefte

	2005	PEARL	PRIMOS	IPB
Index	100	94,6	95,6	100,6
Aantal x 1000	12,0	11,5	11,5	12,7



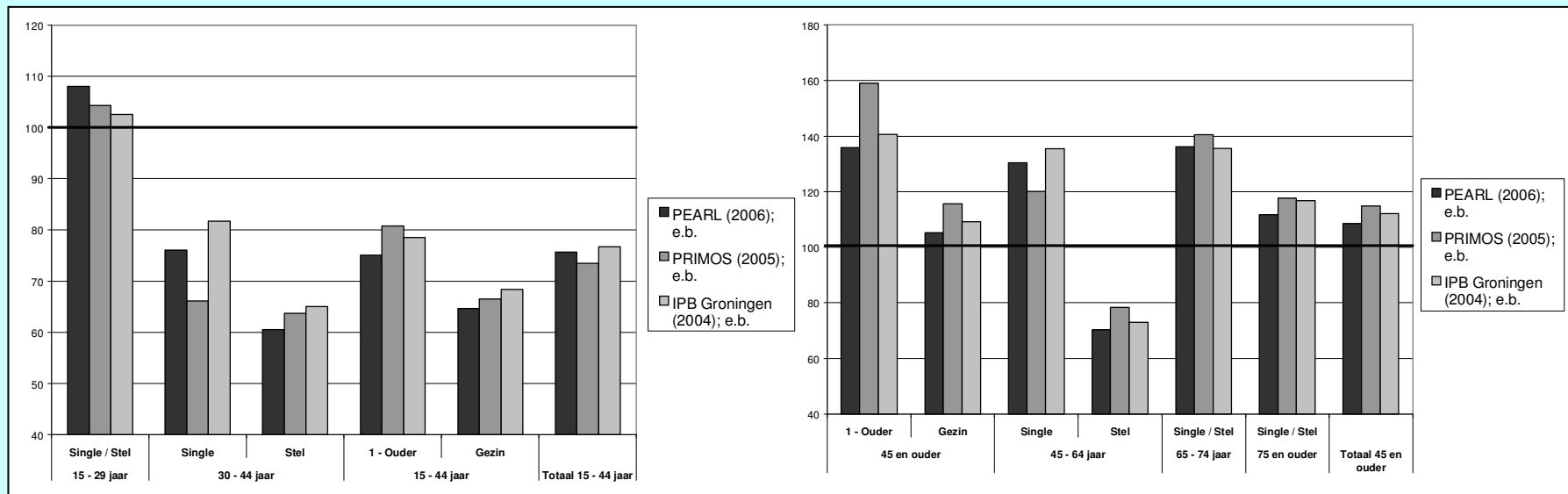
Regio Oost tot 2020: Bevolking

	2005	PEARL	PRIMOS	Derks et al	IPB
Inw. x 1000	153,9	140,4	149,7	147,1	146,2
% 65 +	17,0	22,7	23,4	23,4	22,7



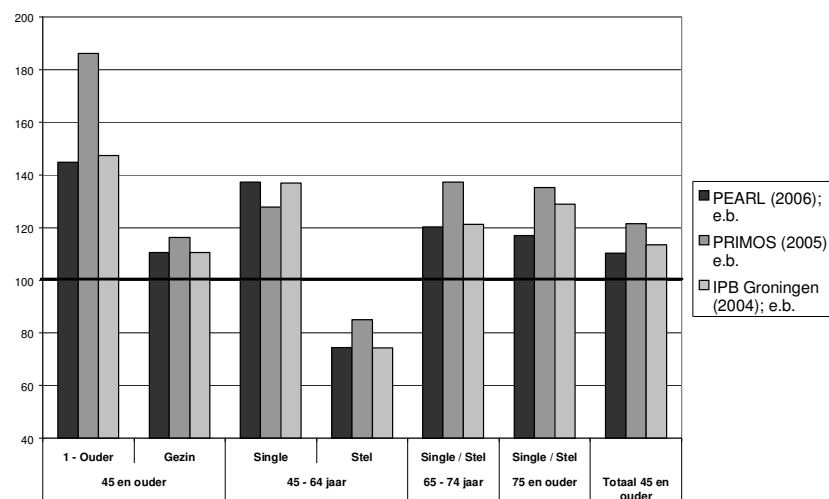
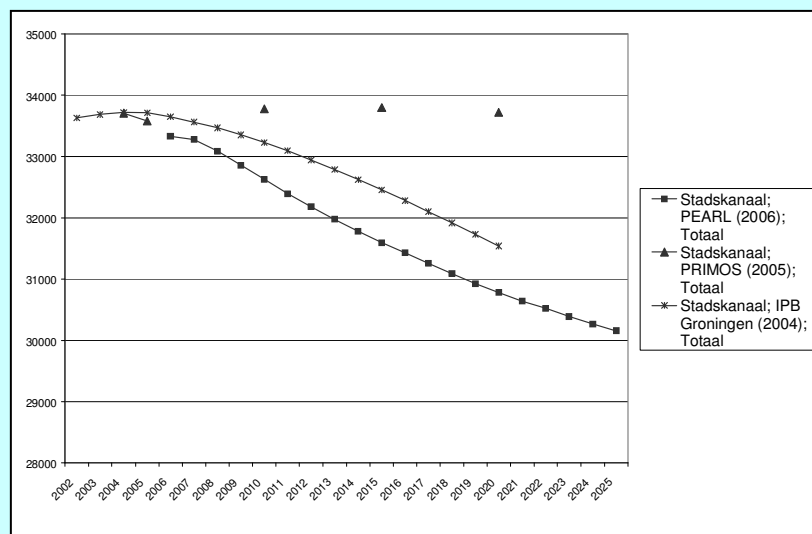
Regio Oost tot 2020: Kwantitatieve woningbehoefte

	2005	PEARL	PRIMOS	IPB
Index	100	95,8	100,5	99,7
Aantal x 1000	64,2	61,5	64,6	64,1



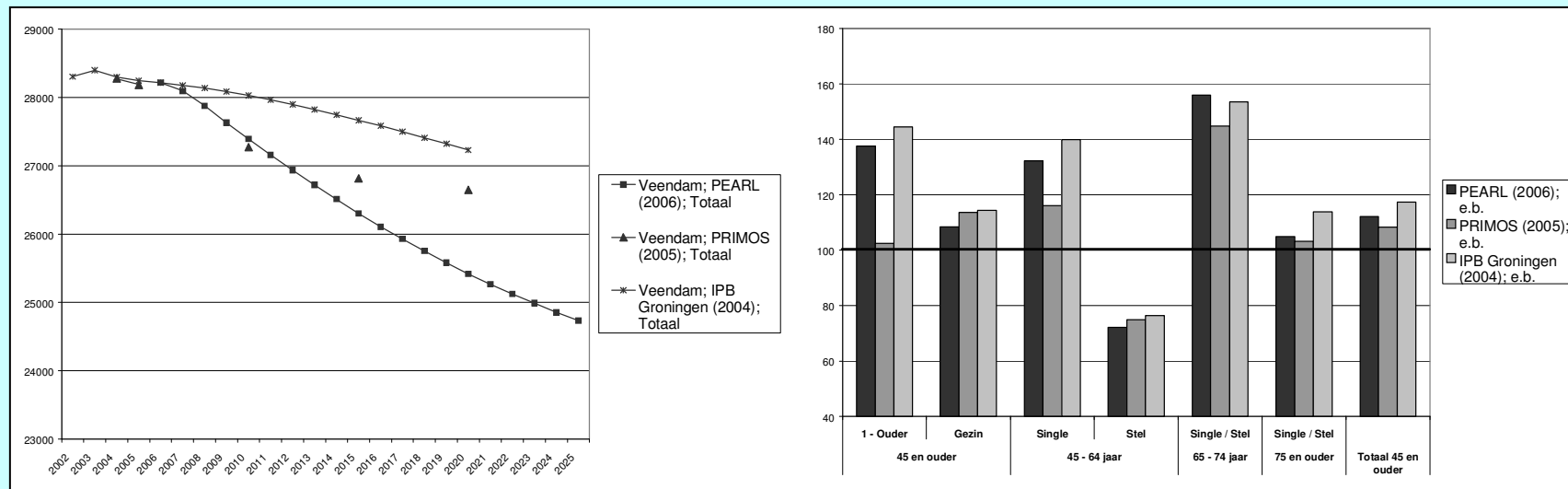
Stadskanaal tot 2020: Bevolking en woningbehoefte

	2005	PEARL	PRIMOS	IPB
Bevolking				
Inw. x 1000	33,8	30,8	33,7	31,5
% 65 +	17,9	22,5	23,7	24,1
Woningbehoefte				
Index	100	98,0	103,4	100,1
Aantal x 1000	14,0	13,6	14,2	14,2



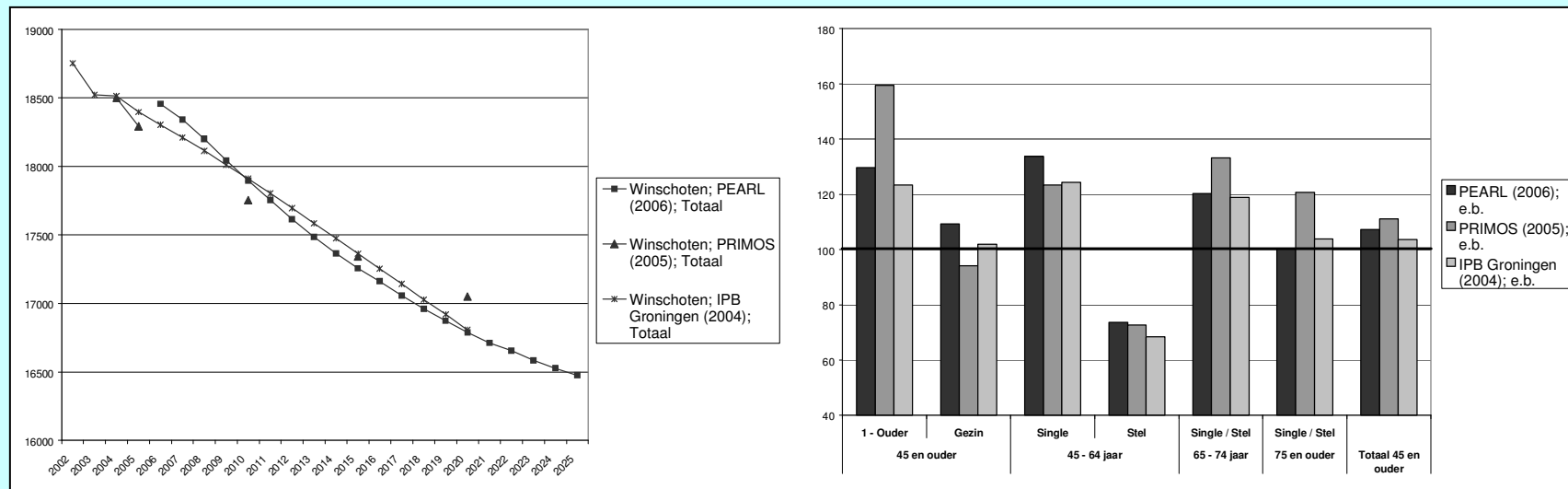
Veendam tot 2020: Bevolking en woningbehoefte

	2005	PEARL	PRIMOS	IPB
Bevolking				
Inw. x 1000	28,3	25,4	26,7	27,2
% 65 +	16,3	23,0	22,1	22,4
Woningbehoefte				
Index	100	96,1	99,2	102,9
Aantal x 1000	11,8	11,3	11,6	12,0



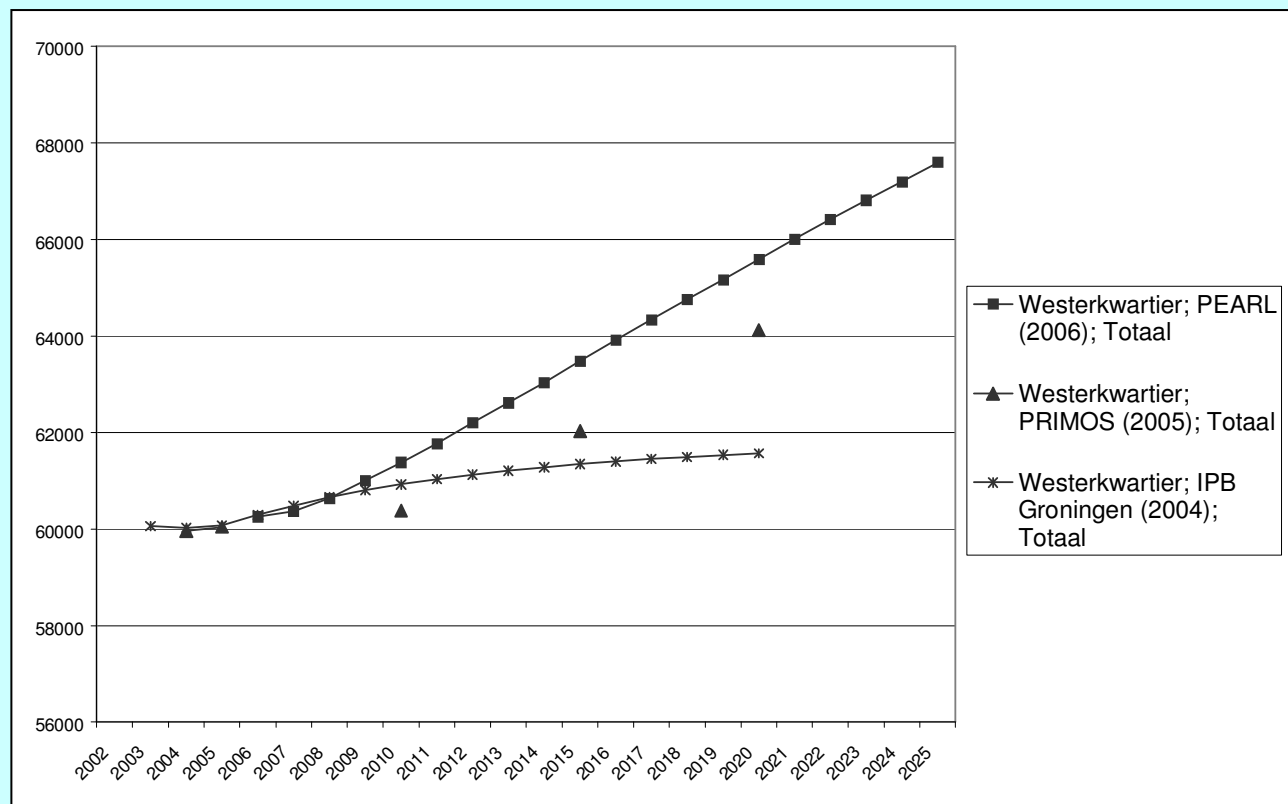
Winschoten tot 2020: Bevolking en woningbehoefte

	2005	PEARL	PRIMOS	IPB
Bevolking				
Inw. x 1000	18,5	16,8	17,0	16,8
% 65 +	20,2	23,7	25,6	24,2
Woningbehoefte				
Index	100	95,2	98,3	95,1
Aantal x 1000	8,3	7,8	8,1	7,8



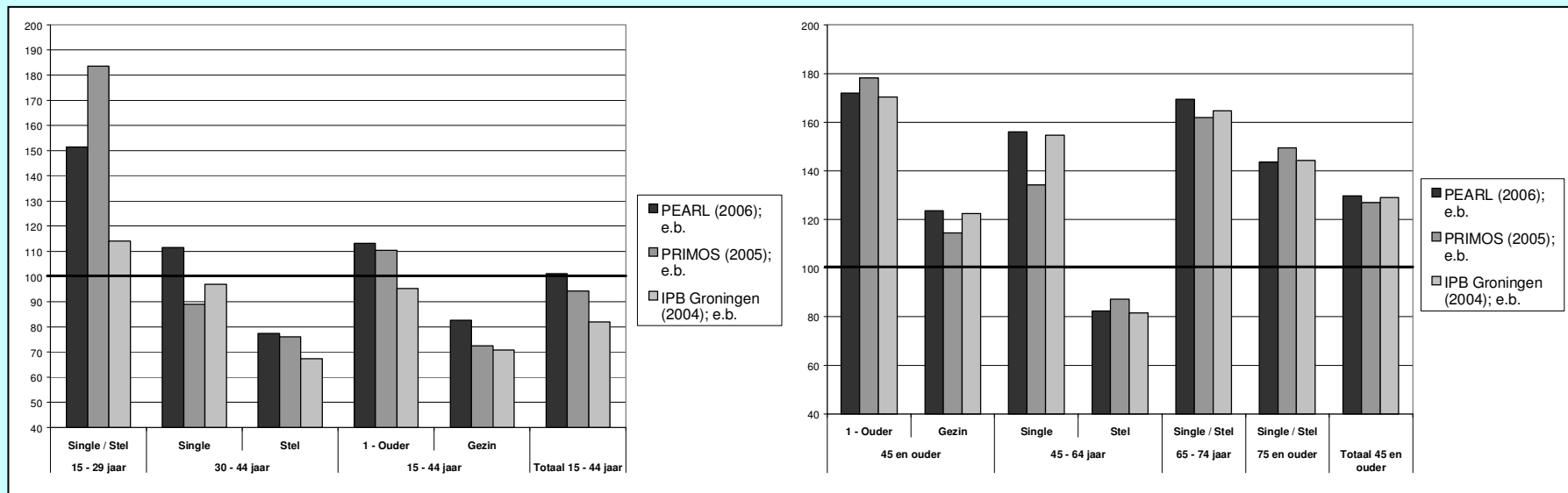
Westerkwartier tot 2020: Bevolking

	2005	PEARL	PRIMOS	IPB
Inw. x 1000	59,9	65,6	64,1	61,6
% 65 +	13,1	18,4	18,7	19,9

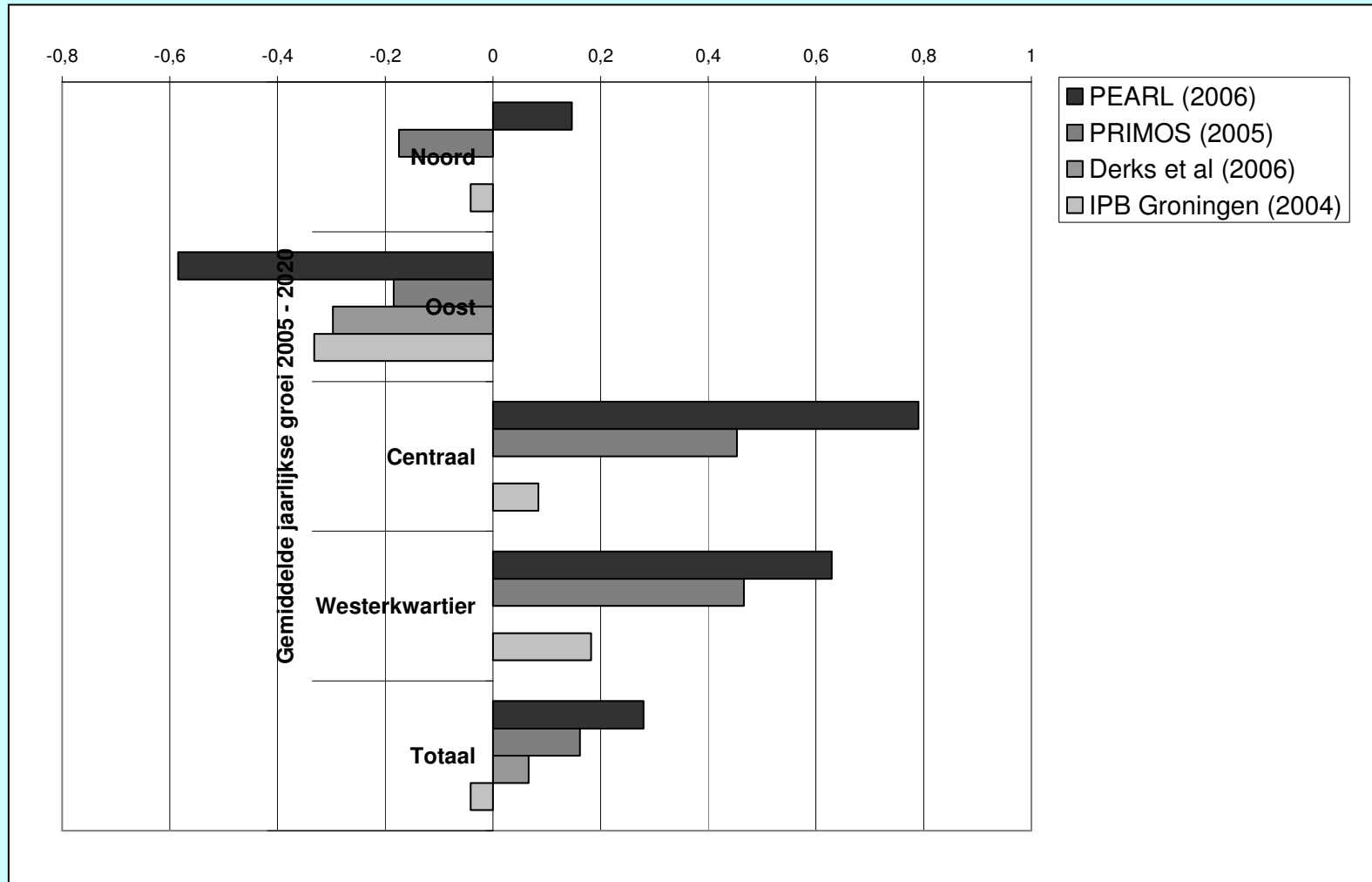


Westerkwartier tot 2020: Kwantitatieve woningbehoefte

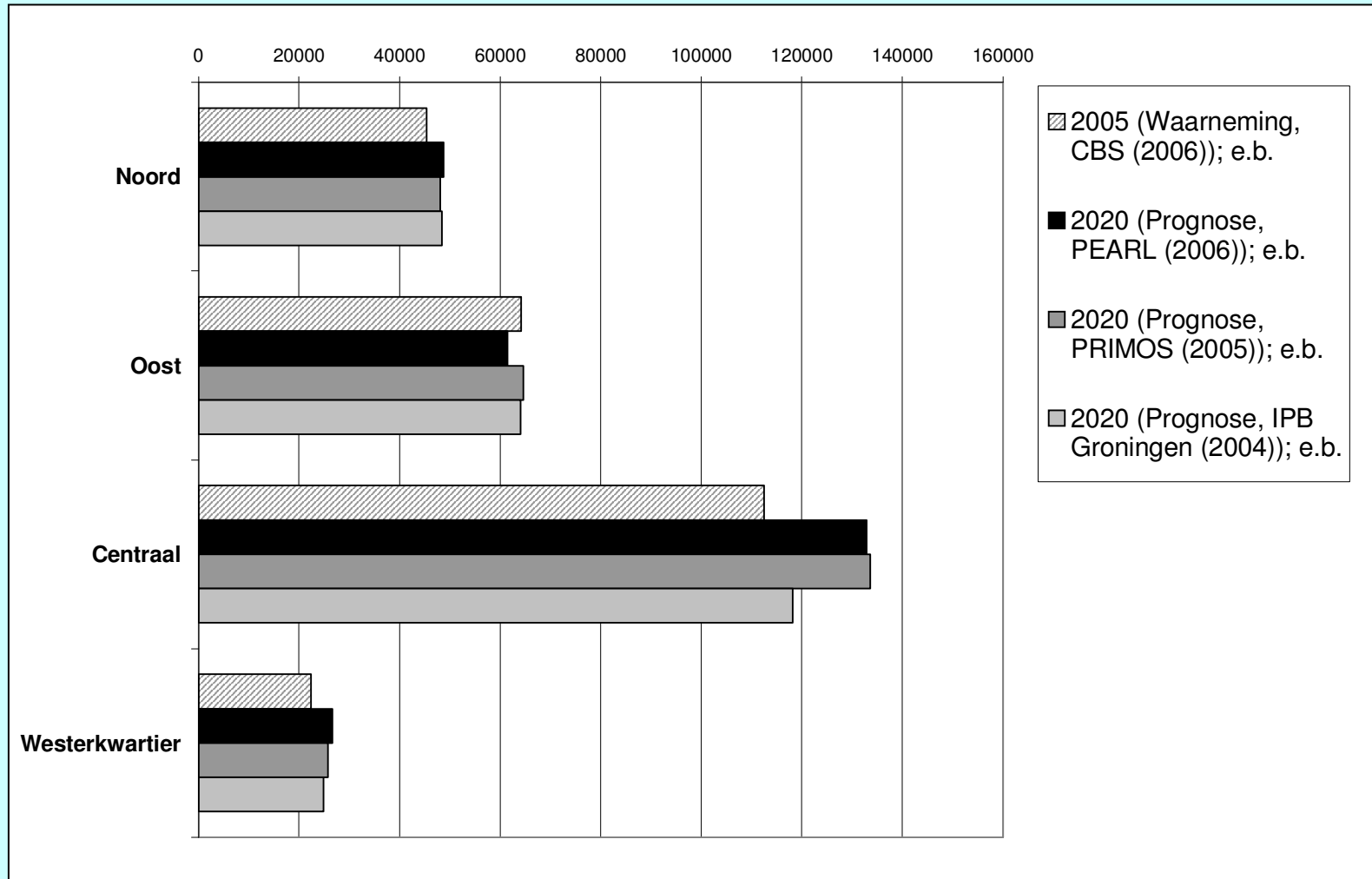
	2005	PEARL	PRIMOS	IPB
Index	100	117,6	114,3	110,9
Aantal x 1000	22,4	26,7	25,8	24,9



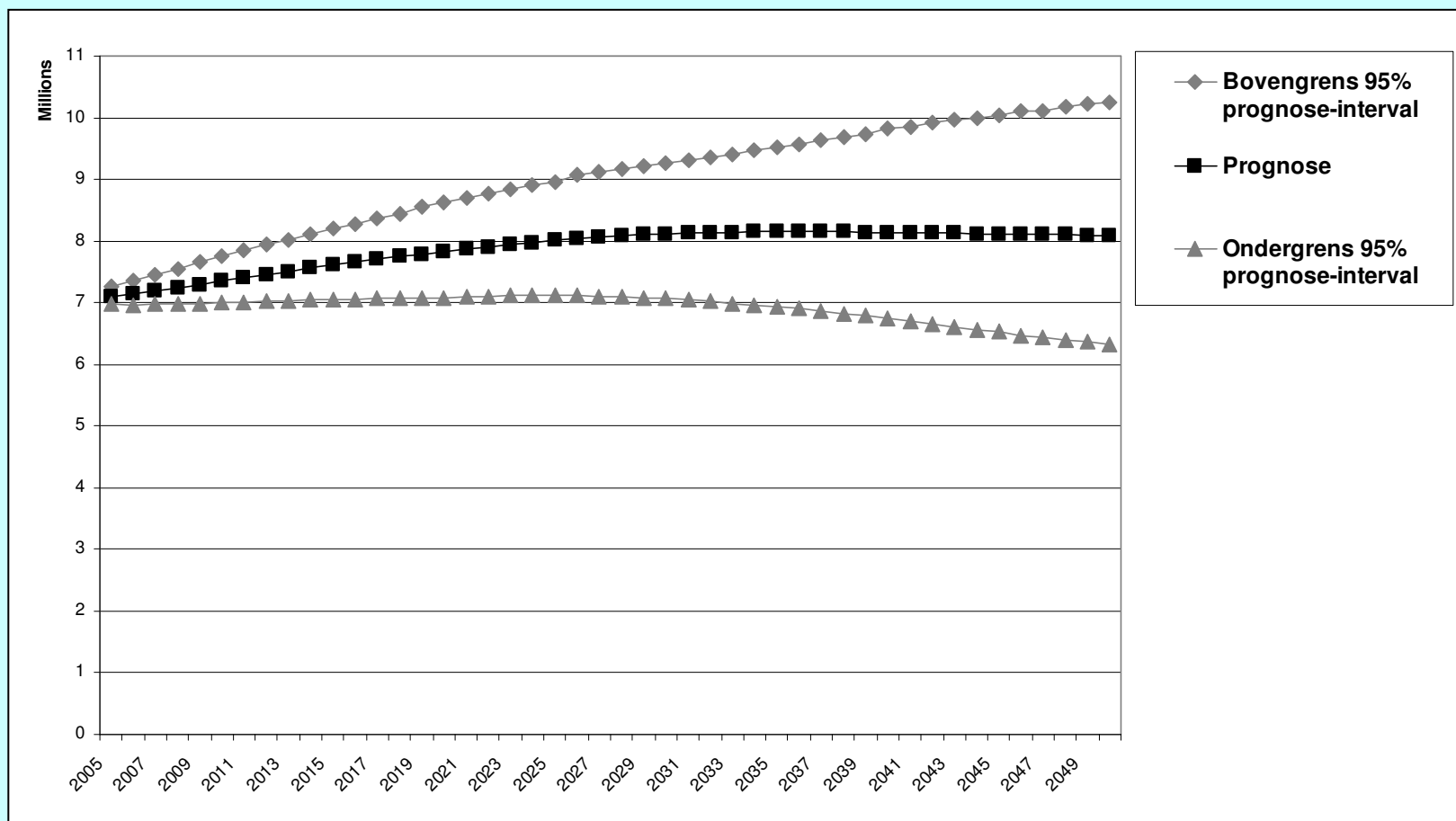
Regio's: bevolking tot 2020



Regio's: woningbehoefte tot 2020



Nationale Huishoudenprognose



Bron: CBS, Nationale Huishoudenprognose 2005 - 2050