



rijksuniversiteit
groningen

Definitief Ontwerp | Campus Fryslân

Renovatie Beursgebouw Leeuwarden



Inhoud

*Hoe zal het faculteitsgebouw van
Campus Fryslân eruit zien?*

- **Samenvatting**
- **Achtergrond**
- **Definitief Ontwerp**
- **Voortgang**



Samenvatting:

- ✓ **Nieuwe functie: faculteitsgebouw**
- ✓ **Versterken historische karakter**
- ✓ **Technische verbeteringen & duurzamer**

Nieuw faculteitsgebouw voor Campus Fryslân in cijfers

- ✓ 5.500 m² BVO, 4 verdiepingen
- ✓ Ruimte voor 1.000 studenten (Bachelor's, Master's, PhD) en staf
- ✓ 12 project- / onderwijsruimten
- ✓ 4 middelgrote onderwijsruimten
- ✓ 1 groot Auditorium (opsplitsbaar in twee zalen)
- ✓ 180 werkplekken voor studenten
- ✓ 32 werkplekken voor PhD-studenten
- ✓ 65 werkplekken voor staf

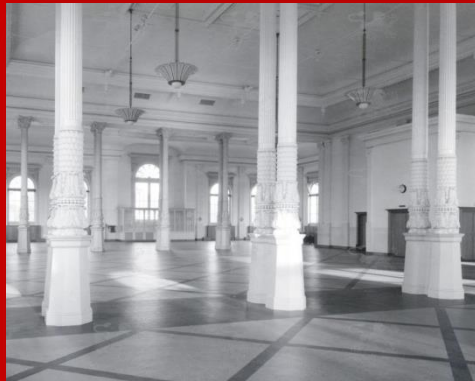
Versterken historische karakter

- ✓ **Raamkozijnen tot aan de grond** op begane grond (vergelijkbaar met originele raamkozijnen)
- ✓ **Originele entree hersteld**: middelste deur weer in gebruik
- ✓ **Originele entreehal hersteld**: ruimtelijk trappenhuis leidt naar boven
- ✓ **Stalen constructie** (uit jaren '80) **grotendeels verwijderd**: geeft meer daglicht, benadrukken van originele ornamenten (enkele stalen balken blijven behouden en kunnen worden hergebruikt)
- ✓ **Monumentale gevel blijft intact**: nieuwe 'dozen' (niet verbonden aan de gevel) worden 'gestapeld' en dienen als onderwijsruimten en werkplekken.

Technische verbeteringen & duurzamer

- ✓ **All electric**: geen gebruik van gas
- ✓ **Verbeterde isolatie** van vloer en plafonds
- ✓ Nieuw **HR++ glas** op begane grond om energieverlies tegen te gaan
- ✓ **Warmtekuudeopslag** (WKO) met **warmtepomp** voor verwarming en koeling
- ✓ **362 pv-panelen** op platte dak
- ✓ Gebruik van **energiezuinige LED-verlichting**
- ✓ **Stopcontacten** bij elke werkplek
- ✓ **Hoge snelheid** van **draadloos netwerk** (WiFi 802.11 ac)
- ✓ Van Energielabel G naar **Energielabel C of zelfs B**

Achtergrond



Over het gebouw

Het gebouw dat in **1880** als **Beursgebouw** is ontworpen door de beroemde stadsarchitect **Thomas Romein**, is de afgelopen decennia gebruikt als **centrale bibliotheek**. Binnenkort wordt het omgebouwd tot faculteitsgebouw voor **Campus Fryslân**, de nieuwe faculteit van de **Rijksuniversiteit Groningen** (RUG).



Over Campus Fryslân

Campus Fryslân verzorgt onderwijs op drie niveaus:

een University College (Bachelor's niveau), een Master's College (Master's niveau), en een Graduate School (PhD niveau).



university of
groningen

campus fryslân

Het gebouw gaat onderwijs- en onderzoeksruimte bieden aan een faculteit met zo'n **1.000 studenten, zowel bachelor- en masterstudenten als PhD-kandidaten (promovendi), en medewerkers.**

Onderwijs geïnspireerd op 17 werelddoelen VN

Het huidige gebouw aan de Wirdumerdijk zal dienen als faculteitsgebouw voor Campus Fryslân, wat zal starten met de nieuwe Engelstalige masterprogramma **Sustainable Entrepreneurship** en de nieuwe Engelstalige bacheloropleiding **Global Responsibility & Leadership** (GRL) vanaf september 2018. Dit multidisciplinaire programma is geïnspireerd op de **17 werelddoelen van de Verenigde Naties** voor een **duurzame, eerlijke en veilige wereld.**



Global Responsibility & Leadership ▶

Definitief Ontwerp



Ontwerpteam

J.O.
N.G.
ARCHITECTEN



Kees de Haan



Wytze Bouma



Architectuur	J.O.N.G. architecten	Lemmer
Installatieadvies	Mul BV	Gouda
Constructeur	W2N Engineers BV	Drachten
Gebouwfysica en brandveiligheid	Van der Weele	Groningen

Definitief Ontwerp | Buiten



Raamkozijnen tot aan de begane grond

Middelste entree deur weer toegankelijk

Zonnepanelen op het dak

HR++ ramen op begane grond

Definitief Ontwerp | Begane grond



A) Middelste entree deur
weer toegankelijk

B) Originale trappenhuis

C) Receptiebalie

D) Onderwijsruimten

E) Projecruimten

F) Werkplekken voor staf

G) Studiewerkplekken

H) Toiletten

I) Achteringang / uitgang

B Definitief Ontwerp | Originele trappenhuis



Origineel



Huidig



Nieuw

F

Definitief Ontwerp | Werkplekken medewerkers



Ontworpen in nabijheid van onderwijsruimten voor maximale interactie tussen studenten en medewerkers.

G

Definitief Ontwerp | Studieplekken naast onderwijsruimten



Onderwijsruimten

Studiewerkplekken

Koffie

Definitief Ontwerp | Eerste verdieping



- A) Centrale hal
- B) Auditorium (opdeelbaar)
- C) Living Lab
- D) Overlegruimte / Boardroom
- E) Onderwijsruimte
- F) Werkplekken staf/PhD
- G) Toiletten
- H) Restaurant
- I) Overlegruimte



Definitief Ontwerp | Centrale hal & Restaurant



Centrale hal

Onderwijsruimten

Restaurant

Eikenhouten vloer



Definitief Ontwerp | Studieplekken & Living Lab



Studeplekken bij de gevel

Living Lab

Monumentale gevel blijft intact

Definitief Ontwerp | Tweede verdieping



A) Leeszaal

B) Onderwijsruimten

C) Restaurant zetels

D) Studiewerkplekken

E) Studentenbalie

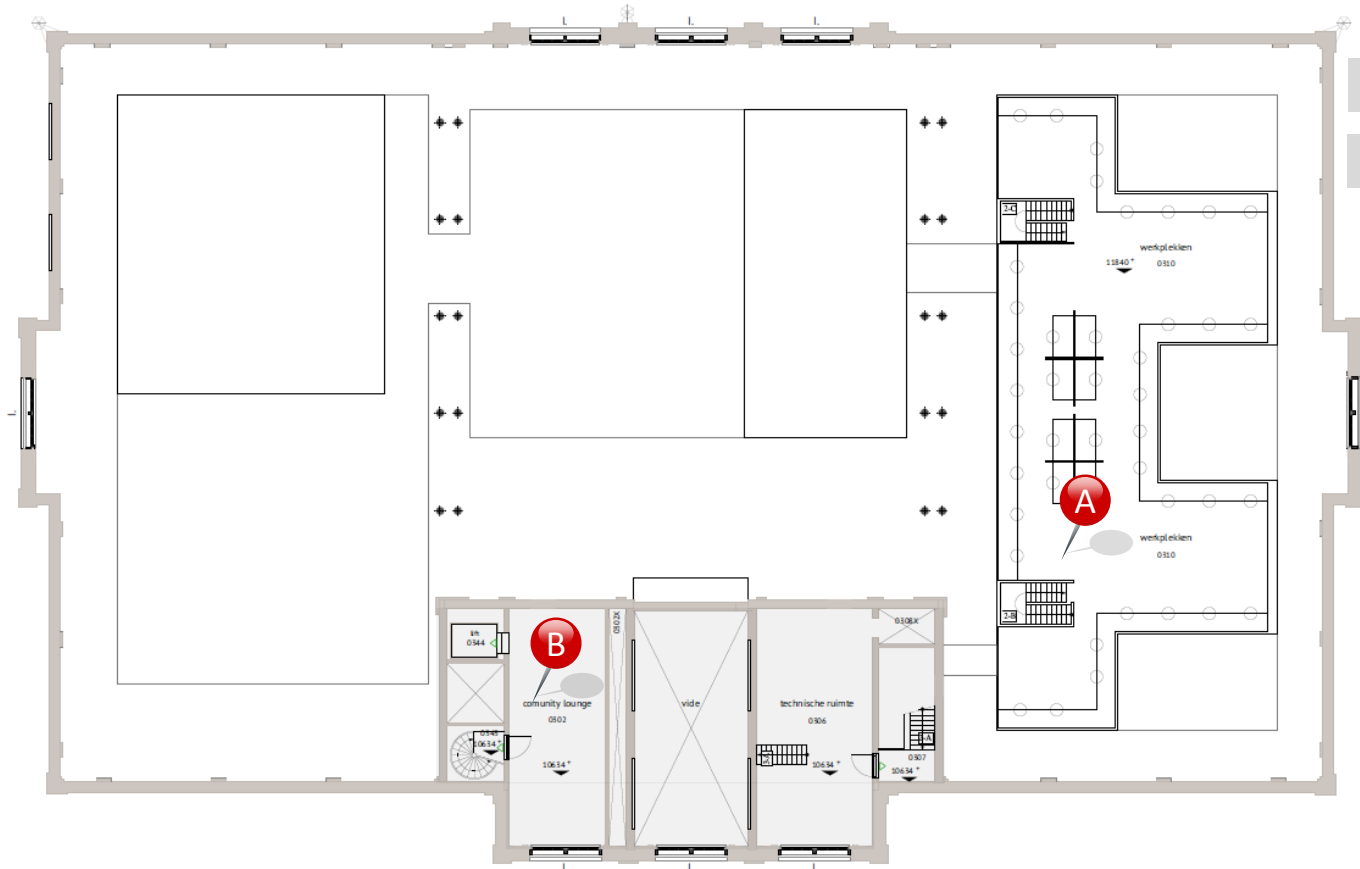
F) Medewerkersplekken

Definitief Ontwerp | Restaurant & Studieplekken



250 restaurantplekken
met faciliteiten voor
formele gelegenheden.

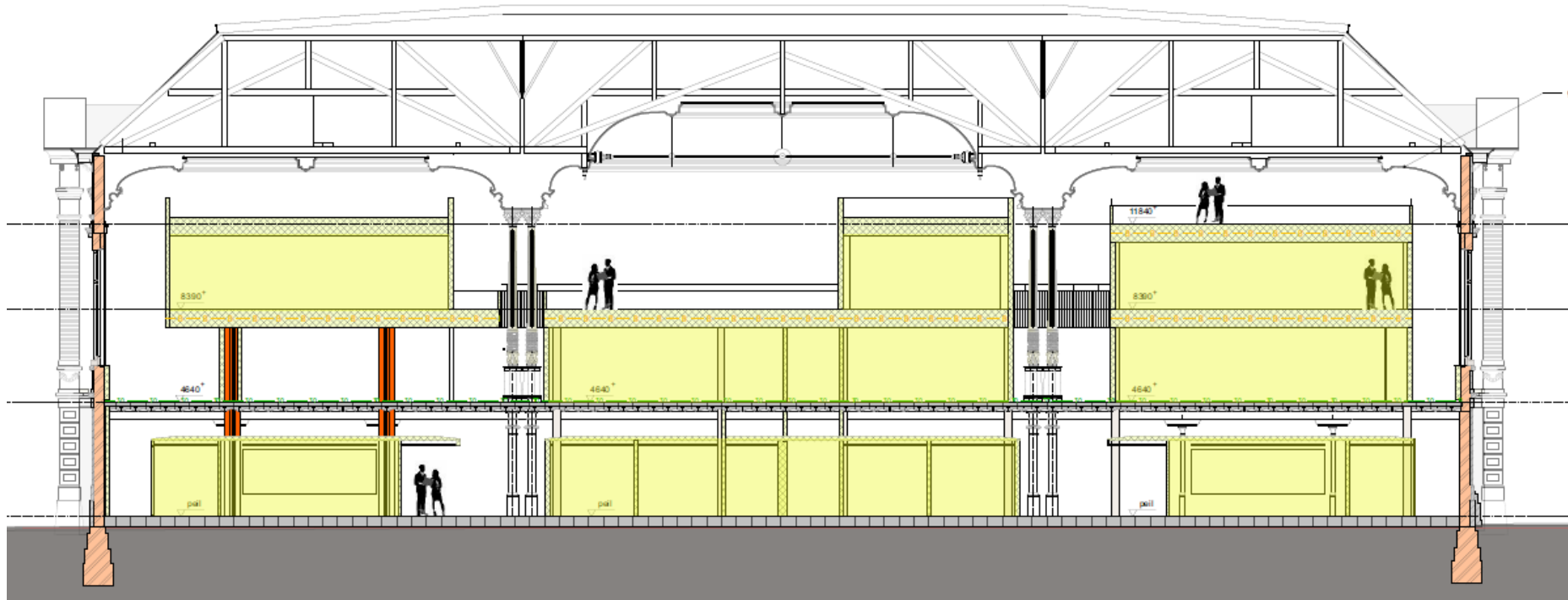
Definitief Ontwerp | Derde verdieping



A) Werkplekken PhD's

B) Community Lounge

Definitief Ontwerp | Monumentale gevel blijft intact

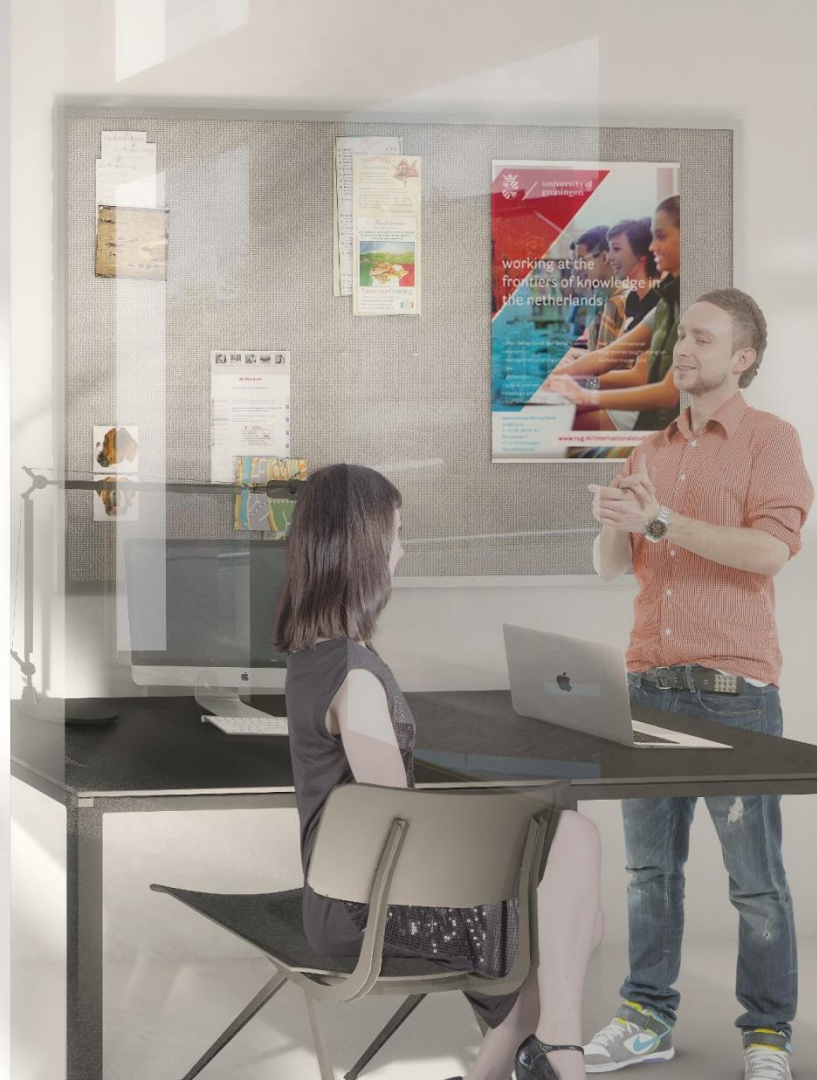


Voortgang

Hoe gaat het verder?

Wanneer?	Wat gebeurt er?
2 november 2017	Definitief Ontwerp gepresenteerd
10 november 2017	Bekendmaking aannemer
<i>Wordt vervolgd</i>	<i>Meer details volgen later</i>















rijksuniversiteit
 groningen



www.rug.nl/cf